

côte basque
ENCHERES
Lelièvre-Cabarrouy Commissaires-Priseurs



SAMEDI 9 JUILLET 2022
SPORTING CASINO À HOSSEGOR

Vins, Bijoux, Montres, Art Landais et du XX^e siècle



VENTE AUX ENCHÈRES
SAMEDI 9 JUILLET

À 10H30

En salle et en Live

VINS & ALCOOLS

Lots 1 à 128

À 14H

En salle et en Live

BIJOUX & MONTRES

ART LANDAIS

TABLEAUX MODERNES

ARTS DÉCORATIFS DU XX^e SIÈCLE

Lots 129 à 406

Frais de vente volontaire : 24 % TTC
(Commission Drouot Live 1,8 % TTC en sus)

VENTE AUX ENCHÈRES PUBLIQUES
HOSSEGOR Sporting Casino

119, avenue Maurice Martin

Tél +33 (0)5 59 23 38 53 - contact@cotebasqueencheres.com

DROUOT.com
Live

Catalogue en ligne sur www.cotebasqueencheres.com

EXPOSITIONS PUBLIQUES

Mercredi 6 juillet de 14h à 18h

Jeudi 7 juillet de 10h à 18h

Vendredi 8 juillet de 10h à 18h

Samedi 9 juillet de 10h à 12h

ENLÈVEMENT DES LOTS

à Hossegor le jour de la vente
ou à Saint-Jean-de-Luz à partir de mardi 12 juillet

EXPERTISES GRATUITES

sur rendez-vous, pendant les expositions
au Sporting Casino à HOSSEGOR

Jeudi 7 juillet de 10h à 18h

vendredi 8 juillet de 10h à 18h

EXPERTS

BIJOUX

Louise TEISSEIRE

Tél : +33(0)6 82 82 27 63

louiseteisseire@wanadoo.fr

Lots 129, 130, 132, 133, 135, 136, 138 à 143,

145 à 147, 149, 150, 152, 153, 155, 161 à 163, 165,

167 à 173, 177, 179 à 187, 189 à 194, 198, 199, 202,

204 à 207, 209, 220, 224 à 233, 243 à 246 et 248

VINS ET ALCOOLS

Jean-Christophe LUCQUIAUD

Tél : +33(0)6 30 52 76 92

jlucquiaud@orange.fr

Lot 1 à 128

ARTS DÉCORATIFS DU XX^e SIÈCLE

Emmanuel EYRAUD

Tél : +33 (0)6 07 83 62 43

eyraud.expert@free.fr

Lots 385, 386, 392 et 393



162 détail

COMMISSAIRES-PRISEURS HABILITÉS
Florence CABARROUY-LELIÈVRE
Arnaud LELIÈVRE

SAMEDI 9 JUILLET À 10H30

VINS & ALCOOLS



1. **1 Bille VEGA SICILIA Unico 1987**
Et. tachée ; N. mi / bas goulot. 250 / 270 €
2. **1 Bille VEGA SICILIA Unico 1996**
Et. un peu tachée ; N. mi goulot. 300 / 320 €
3. **1 Bille Porto W.J. HART 1969, 75 cl - 20°**
Présentation et niveau impeccable ; Étui d'origine. 80 / 100 €
4. **1 Bille Porto W.J. HART 1969, 75 cl - 20°**
Et. avec une déchirure, sinon bonne ; Étui d'origine. 80 / 100 €
5. **1 Bille Porto W.J. HART 1965, 75 cl - 20°**
Et. légèrement usée (2 petites déchirures) ; N. : mi / bas goulot ; Etui d'origine. 80 / 100 €
6. **1 Bille Porto W.J. HART 1969, 75 cl - 20°**
Présentation et niveau impeccables ; Étui d'origine. 80 / 100 €
7. **1 Bille Porto SOUHAMS - 20°.**
Et. légèrement usée. 10 / 12 €
8. **1 Mag. VIHNO DO PORTO, Rozès, Triumph.**
Et. légèrement tachée, capsule cire corrodée ; N. tout en haut épaule. 14 / 16 €
9. **1 Mag Champagne CRISTAL ROEDERER Brut 1995**
Et. un peu usée ; N. top. 500 / 550 €
10. **2 Billes MEURSAULT-CHARMES mise Michelot prop 1989**
Et. une un peu tachée, une très tachée ; N. 1,5 cm 60 / 70 €
11. **1 Bille CHASSAGNE MONTRACHET, mise caves Des Cordeliers, 1959.**
Et. fanée, tachée et usée, N. 5,5 cm. 30 / 40 €
12. **1 Bille VOUGEOT 1^{er} Cru Les Cras mise Dom. Bertagna Prop. 1986.**
Et. un peu tachée ; N. 3,5 cm. 70 / 80 €
13. **1 Mag. VOSNE ROMANÉE, mise Dom. Mongeard-Mugneret, mill. (?)**
Collerette manquante ; Et. un peu tachée et un peu déchirée ; N. 1 cm. 60 / 70 €
14. **1 Demi-Bille VOSNE ROMANÉE, mise Dom. Gros, 1993.**
Et. fanée et tachée ; N. 0,5 cm. 25 / 30 €
15. **LOT de 2 bouteilles et une demi-bouteille** comprenant :
- 1 Bille BOURGOGNE Hautes-Côtes de Nuits, mise Dom. Gros, 1994.
- 1 Demi-bille BOURGOGNE Hautes-Côtes de Nuits blanc, mise Dom. Gros, 1994.
- 1 Bille ALOXE CORTON, mise J. Guiton, 1984.
Et. fanées et tachées ; N. 1 top et 2 x 1 cm. 30 / 40 €
16. **1 Bille ALOXE CORTON mise Louis Latour 1947**
Et. très tachée (un accroc) ; N. 8 cm. 110 / 130 €
17. **1 Bille CLOS DE LA ROCHE GC, mise J. Truchot, 2003.**
Et. légèrement tachée ; N. 0,5 cm. 2 500 / 3 000 €
18. **1 Bille CHARMES CHAMBERTIN GC, Vieilles Vignes, mise J. Truchot, 2003.**
Et. légèrement tachée ; N. top. 2 500 / 3 000 €
19. **1 Bille CHARMES CHAMBERTIN, GC Vieilles Vignes, mise J. Truchot, 2005.**
Et. légèrement tachée ; N. 1,5 cm. 2 000 / 3 000 €
20. **1 Bille CHARMES CHAMBERTIN, GC Vieilles Vignes, mise J. Truchot, 2005**
Et. légèrement tachée et un peu déchirée sur un bord ; N. top. 2 000 / 3 000 €
21. **1 Bille MOREY SAINT-DENIS, 1^{er} Cru Clos Sorbés, mise J. Truchot, 2005**
Et. tachée, capsule légèrement déchirée ; N. top. 1 000 / 1 200 €
22. **1 Bille MOREY SAINT-DENIS, 1^{er} Cru Clos Sorbés, mise J. Truchot, 2005.**
Et. excellente ; N. top. 1 000 / 1 200 €
23. **1 Bille CHAMBOLE-MUSIGNY, 1^{er} Cru Les Sentiers, mise J. Truchot, 2005.**
Et. légèrement tachée, capsule abimée en tête ; N. 2 cm. 500 / 600 €
24. **1 Bille CHAMBOLE-MUSIGNY, 1^{er} Cru Les Sentiers, mise J. Truchot, 2005.**
Et. tachée ; N. top. 500 / 600 €



40



25



43

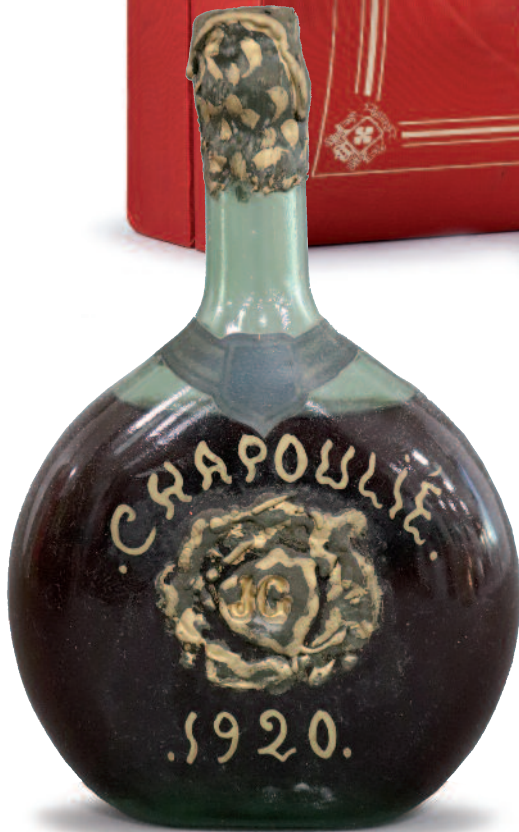
25. 1 Bille CH. DYQUEM, 1^{er} cru sup. Sauternes, 1936
Et. très fanée, tachée mais lisible ; N. tout en haut épaule. 500 / 600 €
26. 1 Bille CH. DYQUEM 1^{er} Cru sup Sauternes 1970
Et. très tachée ; N. haute épaule. 250 / 270 €
27. 12 Billes CH. DE MYRAT Sauternes CC 2003.
CBO NI. 220 / 240 €
28. 2 Billes CRU D'ARCHE-PUGNEAU, Sauternes, 1937.
Et. très usées mais lisibles ; N. 1 tout en haut épaule et 1 haut/mi épaule ;
une capsule légèrement corrodée. 40 / 50 €
29. 1 Bille CRU D'ARCHE-PUGNEAU, Sauternes, 1945.
Et. fanée et tachée mais lisible ; N. tout en haut épaule. 40 / 50 €
30. 2 Billes CH. RABAUD PROMIS Sauternes 1^{er} CC 1976
Et. tachée ; N. tout en haut épaule. 80 / 90 €
31. 1 Bille CH. RABAUD PROMIS Sauternes 1^{er} CC 1970
Et. un peu tachée ; N. limite haute épaule. 40 / 50 €
32. 1 Bille CH. DE FARGUES Sauternes 1966
Et. tachée (une petite déchirure) ;
N. bas goulot / limite haut épaule. 150 / 170 €
33. 1 Bille CH. DE FARGUES Sauternes 1966
Et. tachée ; N. tout en haut épaule. 150 / 170 €
34. 11 Billes CH. SANSONNET, Saint-Émilion, GCC, 1990.
Et. impeccables ; N. 7 bas goulot/haut épaule, 2 haut épaule et 2 ht/mi
épaule. 210 / 240 €
35. 12 Billes CH. FRANC CANTENAC, Saint-Émilion, 1992.
Et. un peu tachées ; N. bas goulot. 90 / 110 €
36. 2 Billes CH. SARROT, Bordeaux, 2004.
1 Bille CH. VIEUX LARTIGUE, Saint-Émilion, GC, 2003.
Présentation et niveau impeccables. CBO. 20 / 30 €
37. 12 Billes CH. LA GAFFELIERE, Saint-Émilion, 1^{er} GCC, 2005.
Et. 10 impeccables et 1 tachée ; N. mi goulot. CBO. 720 / 840 €
38. 12 Billes MONDOT, Saint-Émilion, 1985.
Et. impeccables ; N. 6 bas goulot, 5 bas goulot/haut épaule et 1 tout en
haut épaule. 240 / 280 €
39. 6 Mag. CH. LAROQUE, Saint-Émilion, GCC, 1995.
CBO NI. 150 / 180 €
40. 12 Billes CH. L'ANGELUS, Saint-Émilion, GCC, 1980.
Et. impeccable ; N. 6 bas goulot/haut épaule ; 6 tout en haut épaule.
CBO. 1 300 / 1 500 €
41. 6 Billes CH. CANON, Saint-Émilion, 1^{er} GCC, 1995.
CBO NI. 240 / 270 €
42. 1 Mag. CÔTES ROCHEUSES, Saint-Émilion GC, 2002.
Et. légèrement tachée ; N. haut goulot. 40 / 50 €
43. 4 Billes LE PETIT CHEVAL Saint-Émilion GC 1999.
Et. impeccables ; N. bas goulot. 320 / 340 €
44. 1 Mag. CH. CHEVAL BLANC, Saint-Émilion 1^{er} GCC, 1997.
Et. légèrement tachée ; N. mi goulot ; CBO 480 / 500 €
45. 6 Billes L'EXQUIS DE DUPEYRON, Lalande de Pomerol, mise nég., 2010.
Présentation et niveau impeccables. 45 / 50 €
46. 1 Bille CH. L'ANGELUS, Pomerol, mise nég., 1970.
Et. fanée et tachée ; N. tout en haut épaule. 40 / 50 €
47. 12 Billes LA DAME DE MONTROSE, Saint-Estèphe, 1985.
Et. excellentes ; N. 1 haut goulot, 5 mi goulot, 5 bas goulot et 1 haut épaule.
CBO. 360 / 420 €
48. 12 Billes CH. HAUT MARBUZET, Saint-Estèphe, 2010.
Présentation et niveau impeccables, carton d'origine. 480 / 540 €
49. 1 Bille CH. MONTROSE, Saint-Estèphe GCC, 1986.
Et. très tachée ; N. bas goulot. 80 / 90 €
50. 1 Mag. CH. COS D'ESTOURNEL, Saint-Estèphe GCC, 1994.
Et. un peu tachée et un peu usée ; N. mi goulot. 160 / 180 €
51. 1 Mag. CH. COS D'ESTOURNEL, Saint-Estèphe GCC, 1994.
Et. un peu usée ; N. bas goulot. 160 / 180 €
52. 1 Bille CH. COS D'ESTOURNEL, Saint-Estèphe GCC, 1995
Et. tachée ; N. bas goulot. 120 / 140 €
53. 2 Billes CH. BEYCHEVELLE, Saint-Julien, GCC, 1973.
Et. 1 impeccable et 1 un peu tachée ; N. ht/mi épaule. 40 / 50 €
54. 12 Billes CH. DU GLANA, Saint-Julien, 1986.
CBO NI. 190 / 220 €
55. 6 Billes PAVILLON DU GLANA, Saint-Julien, 2000.
CBO NI. 60 / 80 €
56. 12 Billes CH. LAGRANGE, Saint-Julien GCC, 2003.
CBO NI. 480 / 540 €
57. 5 Billes CH. TALBOT, St Julien GCC, 1994.
Et. tachées ; N. bas goulot. 160 / 180 €
58. 6 Mag. CH. TALBOT, Saint-Julien, GCC, 2001.
Présentation et niveau impeccables. CBO. 540 / 660 €
59. 6 Billes CH. TALBOT, Saint-Julien, GCC, 2004.
CBO NI. 240 / 270 €
60. 3 Billes CH. LÉOVILLE BARTON, Saint-Julien, GCC, 2003.
CBO NI. 300 / 360 €



71. 1 Mag. CH. LEOVILLE POYFERRE, Saint-Julien GCC, 1994.
Et. un peu fanée et tachée (2 petits accrocs) ;
N. mi/bas goulot. 90 / 110 €
72. 1 Mag. CH. LEOVILLE POYFERRE, Saint-Julien GCC, 1992.
Et. impeccable ; N. mi/bas goulot ; CBO. 80 / 90 €
73. 1 Bille CH. MARGAUX, Margaux 1^{er} GCC, 1994.
Et. un peu tachée ; N. mi goulot. 280 / 300 €
74. 1 Bille CH. MARGAUX, Margaux 1^{er} GCC, 1994.
Et. tachée ; N. bas goulot. 280 / 300 €
75. 1 Bille CH. PRIEURÉ LICHINE, Margaux GCC, 1966.
Et. fanée et tachée ; N. ht/mi épaule (+). 40 / 50 €
76. 12 Billes CH. LASCOMBES, Margaux, GCC, 1988.
Et. impeccables ; N. 4 haut goulot et 8 mi goulot. CBO. 360 / 400 €
77. 12 Billes CH. MARTINENS, Margaux, CB, 2001.
CBO NI. 190 / 220 €
78. 12 Billes CH. LYNCH MOUSSAS, Pauillac, GCC, 1989.
Et. impeccables ; N. 8 bas goulot, 3 bas goulot/haut épaule et 1 haut épaule. CBO. 240 / 300 €
79. 6 Billes CH. BATAILLEY, Pauillac, GCC, 1992.
CBO NI. 150 / 180 €
80. 1 Bille CH. MOUTON ROTHSCHILD, Pauillac 1^{er} GCC, 1976.
Et. de Soulages ; N. mi épaule. 170 / 190 €
81. 1 Bille CH. MOUTON ROTHSCHILD, Pauillac 1^{er} GCC, 1976.
Et. de Soulages, tachée (un petit accroc) ; N. mi épaule. 170 / 190 €
82. 1 Bille CH. MOUTON ROTHSCHILD, Pauillac 1^{er} GCC, 1976.
Et. de Soulages, très tachée ; N. mi épaule. 170 / 190 €
83. 1 Bille CH. MOUTON ROTHSCHILD, Pauillac 1^{er} GCC, 1985.
Et. de Paul Delvaux, légèrement tachée ; N. bas goulot / limite haute épaule. 390 / 410 €
84. 1 Bille CH. MOUTON ROTHSCHILD, Pauillac 1^{er} GCC, 1976.
Et. de Soulages très tachée (une petite déchirure) ; N. mi épaule. 170 / 190 €
85. 1 Bille CH. MOUTON ROTHSCHILD, Pauillac 1^{er} GCC, 1998.
Et. de Rufino Tamayo, un peu tachée ; N. mi goulot. 350 / 370 €
86. 1 Bille CH. MOUTON ROTHSCHILD, Pauillac 1^{er} GCC, 2001.
Et. de Robert Wilson (très léger accroc) ; N. impeccable. 300 / 320 €
87. 1 Bille CARRUADES DE LAFITE, Pauillac, 1993.
Et. fanée et tachée ; N. bas goulot. 100 / 120 €
88. 2 Billes CH. BAGES LIBERAL, Pauillac GCC, 1994.
Et. fanées et tachées ; N. mi goulot. 40 / 50 €
89. 1 Mag. CH. PONTET CANET, Pauillac GCC, 1994.
Et. fanée et tachée ; N. mi goulot. 90 / 110 €
90. 1 Bille CH. LATOUR, Pauillac 1^{er} GCC, 1995.
Et. tachée ; N. mi goulot. 410 / 430 €
91. 1 Bille CH. LATOUR, Pauillac 1^{er} GCC, 1994.
Et. tachée ; N. mi/bas goulot. 320 / 340 €
92. 1 Bille CH. LATOUR, Pauillac 1^{er} GCC, 1978.
Et. fanée, tachée ; N. bas goulot. 310 / 330 €
93. 10 Billes CH. MOUTON BARONNE PHILIPPE, Pauillac GCC, 1978.
Et. à peine tachée ; N. 6 tout en haut d'épaule, 1 haute épaule, 1 haute / mi épaule (+), 1 haute / mi épaule, 1 mi épaule. 500 / 600 €
94. 12 Billes CH. LAFONT MENAULT, Pessac Léognan, 2009.
Présentation et niveau impeccables, carton d'origine. 110 / 130 €
95. 6 Billes CH. D'EYRAN, Graves, 1989.
CBO NI. 48 / 60 €
96. 3 Billes L'EXQUIS DE DUPEYRON, Pessac Léognan, mise nég., 2009.
Et. impeccables ; N. mi goulot. 12 / 14 €
97. 5 Billes CH. LARRIVET HAUT-BRION, Pessac Léognan, 1997.
Et. excellente, une petite déchirure ; N. bas goulot / limite haute épaule 100 / 120 €
98. 1 Bille CH. SMITH HAUT LAFITTE, Graves, 1979.
Et. un peu tachée ; le bouchon a glissé ; N. 3 cm 25 / 30 €
99. 12 Billes CH. LA LOUVIÈRE, Graves, 1982.
Et. plus ou moins déchirées, parfaitement lisibles ; N. 1 mi goulot et 11 mi/bas goulot. CBO. 300 / 360 €
100. 12 Billes CH. LA LOUVIÈRE, Graves, 1892.
Et. excellentes hormis quelques petits accrocs ; N. 6 bas goulot et 6 bas goulot/haut épaule. CBO. 300 / 360 €
101. 6 Billes CH. LIEUJAN, Haut-Médoc, CB, 2010.
Présentation et niveau impeccables, carton d'origine. 60 / 80 €
102. 6 Billes CH. LIEUJAN, Haut-Médoc, CB, 2010.
Carton d'origine NI. 60 / 80 €
103. 12 Billes CH. LIEUJAN, Haut-Médoc, CB, 1993.
Et. impeccables ; N. 9 bas goulot et 3 bas goulot / haut épaule, carton d'origine. 110 / 130 €
104. 12 Billes CH. SOCIANDO MALLET, Haut-Médoc, 2010.
CBO NI. 300 / 360 €
105. 4 Billes CH. SOCIANDO MALLET, Haut Médoc, 1994.
Et. fanées et tachées ; N. 3 mi goulot, 1 bas goulot. 100 / 120 €
106. 12 Billes CH. BRILLETTE, Moulis, CB, 1983.
Et. impeccables ; N. 5 mi/bas goulot et 7 bas goulot. 150 / 180 €
107. 6 Billes CLOS LAMOTHE, Graves, Cuvée Prestige, 2000.
Présentation et niveau impeccables. CBO. 30 / 50 €
108. 6 Billes CLOS LAMOTHE, Graves, Cuvée Prestige, 2000.
CBO NI. 30 / 50 €
109. 6 Billes ESPRIT DE PAVIE, Bordeaux, 2008.
Présentation et niveau impeccables. CBO. 60 / 80 €
110. LOT de 2 Mags. comprenant :
- 1 Mag. CH. LAVIGNÈRE, Saint-Émilion, 1989.
- 1 Mag. MOUTON CANET, Bordeaux mise nég., 1989
Et. fanées et tachées (1 déchirure), N. 1 mi-goulot et 1 mi/bas goulot. 30 / 40 €
111. Lot de 3 Billes comprenant :
- 1 Bille CH. FOURCAS HOTIN, Listrac, 1982.
- 2 Billes CH de MEDE, Saint-Émilion, GC, 1982.
Et. fanées, tachées, usées ; N. 1 mi/bas goulot, 2 bas goulot/ limite haute épaule. 40 / 50 €
112. 1 Bille COGNAC Grand Fine Champagne mise à l'occasion du troisième Chapitre de la Confrérie des Arts du Baron OTARD.
50 ans d'âge, produit à 150 exemplaire (Exemplaire n° 66).
Présentation et niveau impeccable ; Coffret bois. 500 / 800 €



103



112

103. 1 Carafe Cognac CAMUS Marquis, 70 cl - 40°
Carafe et bouchon en cristal de Baccarat.
Beau coffret d'origine. 800 / 1 000 €
104. 1 Bille COGNAC Fine Champagne V.S.O.P. BISQUIT, 70 cl - 40°
Et. légèrement usée. 30 / 40 €
105. 1 Mag. COGNAC VSOP Médaillon, mise Martell, 150 cl, 40°
Et. un peu usée ; N. bas goulot. 100 / 120 €
106. 1 Mag. COGNAC VSOP Médaillon, mise Martell, 150 cl, 40°.
Et. un peu usée ; N. bas goulot. 100 / 120 €
107. 1 Mag. COGNAC VSOP Médaillon, mise Martell, 150 cl, 40°.
Et. un peu usée ; N. bas goulot. 100 / 120 €
108. 1 Mag. COGNAC VSOP Médaillon, mise Martell, 150 cl, 40°.
Et. un peu usée ; N. bas goulot. 100 / 120 €
109. 1 Bille MARC DE BOURGOGNE, mise nég., 1989 et
1 Bille Vieille Fine Champagne Princes de Cognac, mise Otard, 70cl, 40°.
Et. légèrement tachées. 18 / 20 €
110. 1 Bille ARMAGNAC 1893 mise par Les Chais de l'Armagnac à Condom
(Gers), 2 L - sans indication de degrés.
Et. un peu tachée ; N. légèrement bas ; Capsule cire excellente.
800 / 1 000 €
111. 1 Bille ARMAGNAC Hector de Béarn 1924 - sans indication de degré.
Et. un peu tachée ; N. légèrement bas. 300 / 400 €

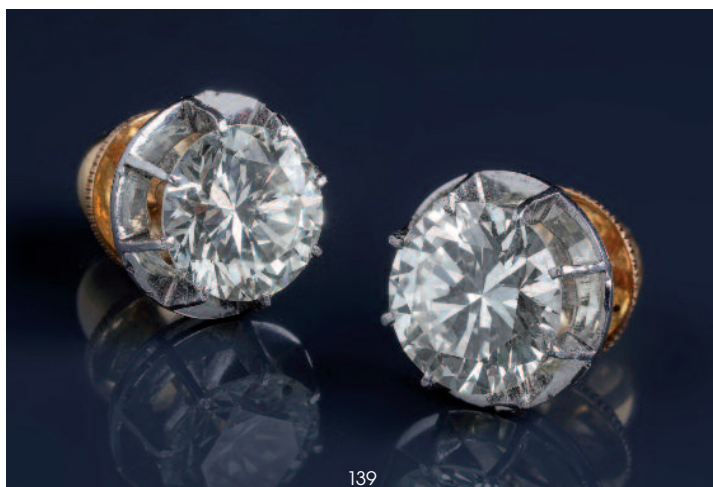
112. 1 BASQUAISE ARMAGNAC Légendaire J. Chapoullé 1920
Sans indication de contenance et de degré. 300 / 400 €
113. 1 Pot BAS ARMAGNAC Hors d'âge mise J. Chapoullé, 250 cl - 43°.
Et. un peu tachée ; N : mi épaule ; Étui d'origine. 120 / 140 €
114. 1 Bille Armagnac Marquis de CAUSSADE 1968, 75 cl - 40°.
Présentation et niveau impeccable ; Étui d'origine. 80 / 100 €
115. 1 Mag VIEIL ARMAGNAC mise J. CARDEILLAC 12 ans d'âge Réserve Hors
d'âge, 70 cl - 41°.
Et. un peu tachée ; Étui d'origine. 100 / 120 €
116. 1 Bille ARMAGNAC à l'orange mise LAFONTAN, 70 cl - 38°.
Présentation et niveau impeccable ; Étui d'origine. 15 / 17 €
117. 1 Bille ARMAGNAC LAFONTAN 12 ans d'âge, 70 cl - 40°.
Présentation et niveau impeccables ; Étui d'origine. 50 / 60 €
118. 1 BASQUAISE ARMAGNAC Fine Napoléon 50 ans mise DUPEYRON
Sans indication de contenance et de degrés. 100 / 120 €
119. 1 BASQUAISE ARMAGNAC Fine Napoléon DUPEYRON
Sans indication de contenance et de degrés. 30 / 40 €
120. 1 Bille ARMAGNAC supposée SAMALENS 1925
Sans étiquette d'origine (Étiquette décollée), ni surcapsulage. 280 / 300 €
121. 1 BASQUAISE TRÈS VIEIL ARMAGNAC Le Prestige des Grandes Années
40 ans d'âge mise Cave - 42°.
Sans indication de contenance. Absence de surcapsulage. 100 / 120 €
122. 1 Pot GRAND BAS ARMAGNAC, mise Ch. de Malliac, 1963,
cépage Plaque Poutt - Folle Blanche. 2.5 L, 47,5°.
Et. fanée, tachée et déchirée ; N. haut épaule. Capsule cire impeccable.
400 / 450 €
123. 1 Mag. BAS ARMAGNAC, mise Gerland, hors d'âge, 1,5 L.
Et. un peu tachée. Capsule cire excellente.
JOINT : 1 Bocal de Cocktail de fruits à l'Armagnac, 100 cl, poids : 1.060 g.
50 / 60 €
124. 1 Bille PURE SINGLE MALT Scotch Whisky KNOCKANDO 1984, 70 cl - 43°.
Présentation et niveau impeccables ; Coffret bois d'origine. 100 / 120 €
125. 1 Bille SCOTCH WHISKY Suprême LANGS, 70 cl - 40°.
Et. excellente ; N. bas goulot ; Étui d'origine. 20 / 25 €
126. 1 Bille KIRSCH VIEUX, eau de vie de fruits, mise Pierre SPARR, 70 cl - 43°.
Avec boîte carton d'origine. 30 / 50 €
127. 1 Mag. MIRABELLE, mise (?), 1,5 L 45°.
Et. très déchirée ; Capsule cire abimée. 10 / 12 €
128. 1 Bille MARTINI rouge, 1922.
Et. excellente, capsule impeccable ; N. 2 cm. 50 / 60 €

SAMEDI 9 JUILLET À 14H

BIJOUX & MONTRES



- 129. PAIRE DE PENDANTS D'OREILLES CLIPS** en or (585) sertis d'émeraudes, rubis et saphirs.
Haut. 7 cm ; Poids brut : 18 g 200 / 300 €
- 130. CROIX DU SUD** en or (585) filigrané.
Poids brut : 6,8 g
(Accidents et manques) 150 / 200 €
- 131. PENDENTIF BROCHE** en or (750) et petite perle.
Poids brut total : 3,7 g 100 / 200 €
- 132. BAGUE ANCIENNE** en or (750) et argent (925) à plateau de forme navette formant des volutes ajourées sertis de petits diamants entourant un saphir jaune de 2 ct env.
Dimensions du plateau : 2,5 x 2 cm.
TDD 58 ; Poids brut : 5,3 g 400 / 600 €
- 133. COLLIER** en or (750) à mailles haricots.
Long. 46 cm ; Poids brut : 14 g 380 / 450 €
- 134. BAGUE** en or jaune (750) ornée d'un petit rubis taille ovale sur un jonc de diamants baguettes et bordures de petits diamants en brillant.
TDD. 53 ; Poids brut total : 6,7 g 500 / 700 €
- 135. BAGUE** en or (585) centrée d'une citrine taille émeraude de 35 ct env. sur un épaulement de rubis synthétiques et six petits diamants.
TDD 52 ; Poids brut : 15,4 g
(Chocs à la monture) 300 / 500 €
- 136. BAGUE** en or jaune (750) ornée d'une émeraude pour environ 2,40 ct (probablement d'origine Colombie), dans un entourage de deux rangs de diamants repris sur l'épaulement. Poids en diamant environ 0,80 ct.
TDD. 53 ; Poids brut total : 5,82 g 2 000 / 3 000 €
- 137. PETIT BRACELET** en or jaune (750) filigrané.
Long. 19 cm ; Poids brut : 4,78 g 150 / 180 €
- 138. BROCHE** en or (585) stylisant trois roses sur branchage en corail blanc sculpté, deux feuilles en serpentine et une émeraude et deux petits diamants.
Haut. 9,5 cm ; Poids brut 48,1 g 400 / 500 €
- 139. PAIRE DE CLOUS D'OREILLES** en or et or gris 750 (18k) ornées d'un diamant taille moderne de 2,39 ct et d'un diamant taille moderne de 2,42 ct. Diamants vendus avec leurs examens préliminaires du Laboratoire Français de Gemmologie (02/05/22) précisant, selon leur opinion :
- pour le diamant de 2,39 ct, couleur : N-R, pureté : VS1 et aucune fluorescence.
- pour le diamant de 2,42 ct, couleur : N-R, pureté : VS2 et aucune fluorescence. 10 000 / 13 000 €
- 140. DIAMANT SUR PAPIER** 0,59 ct, taille brillant.
Vendu sous blister du HRD précisant une couleur : RW + F, pureté : VS1. 1 100 / 1 300 €
- 141. DIAMANT SUR PAPIER** 0,37 ct taille brillant.
Vendu dans son pli du HRD (13/09/2021) précisant une couleur : RW (G), pureté : VS1. 400 / 600 €
- 142. DIAMANT** sous scellé de 0,50 ct.
Vendu dans son blister du HRD d'Antwerp du 10 septembre 2021 précisant une couleur : G, pureté : VVS1, fluorescence : Non et une taille : G/G/G. 800 / 900 €
- 143. DIAMANT** sur papier de 0,97 ct en taille moderne.
Couleur estimée : I/J ; Pureté estimée : VVS ; Fluorescence : very light 1 500 / 1 800 €





129



134



132



130



131



135



136



133



137



138



- 144. DEUX BOUCLES D'OREILLES** en or (750) dont une avec un diamant taille ancienne (env. 0,05 ct, très inclus) et l'autre avec un diamant taille ancienne (env. 0,05 ct).
Poids brut : 1,8 g 130 / 200 €
- 145. BAGUE TOURBILLON** en or (750) ornée d'un diamant taille ancienne d'environ 0,50 ct dans un entourage de petits diamants taillés en rose (manque une rose, diamant central égrisé).
TDD 49 ; Poids brut : 4,6 g 400 / 600 €
- 146. BAGUE POMPADOUR** ancienne en or (750), saphir ovale entouré de dix diamants taille moderne d'environ 0,08 ct chacun et de deux plus petits diamants sur les épaules de la bague.
TDD 56 ; Poids brut : 4,1 g
Bel état. 600 / 800 €
- 147. BAGUE BANDEAU** en or (750) sertie d'un saphir et de six petits diamants taille moderne sur les épaules. Présence de huit petits diamants supplémentaires sur les côtés de la bague.
Beau travail Moderne.
TDD 58 ; Poids brut : 13 g 750 / 900 €
- 148. BROCHE** en or (750) et Souverain or de 1895.
Poids brut total : 14,6 g
(Traces de soudure) 400 / 500 €
- 149. BAGUE POMPADOUR** en or (750) sertie d'un saphir synthétique dans un entourage de dix diamants taille moderne pesant chacun environ 0,15 ct. Épaule orné de six petits diamants taille moderne en serti rail.
Poids total estimé en diamants : 1,60 ct.
TDD 57/58 ; Poids brut : 7,4 g 1 200 / 1 500 €
- 150. COLLIER CHOPARD** collection Chopardissimo en or (750) avec son anneau pendentif en or (750).
Collier et anneau signés (anneau numéroté : 796580-5001/6141962).
Long. du collier : 42 cm ; Poids brut : 10,2 g
Très bon état 1 200 / 1 500 €



- 151. BROCHE** en or jaune (750) de forme nœud ajouré sertie d'une feuille et perle.
Long. 6 cm ; Poids total brut : 9,96 g 250 / 350 €
- 152. VAN CLEEF AND ARPELS**
PERLE de culture (percée que d'un côté), dans son écrin d'origine.
Dimension de la perle : 7,6 mm 80 / 100 €
- 153. BAGUE** en or gris (750) centrée d'un saphir ovale dans un entourage de petits diamants.
TDD : 51 ; Poids brut : 3,1 g
(Petite égrisure au saphir) 200 / 400 €
- 154. BAGUE DÔME** en argent (925) stylisant une fleur sertie de 11 petits saphirs taille ovale et petits diamants.
Poids brut total : 6 g ; TDD. 61 120 / 180 €
- 155. BAGUE POMPADOUR** en or (750) sertie d'un saphir (quelques égrisures) dans un entourage de huit diamants taille ancienne d'environ 0,20 ct chacun, avec deux diamants de 0,08 ct sur les épaules de la bague.
Poids total estimé en diamants : 1,75 cts ; TDD 51.
Diamants d'entourage de très belle couleurs : G/H estimée. Pureté VS1 pour certains et SI2 pour deux d'entre eux.
Poids brut : 4,8 g 1 200 / 1 500 €
- 156. PAIRE DE BOUTONS DE MANCHETTES** en forme d'étrier en or jaune (750) sertie de saphirs calibrés.
Vers 1940.
Poids total brut : 10,90 g 700 / 1 000 €
- 157. J. BLOCH, France**
PETITE MONTRE DE COL en or (750) et émail bleuté, ornée d'une rosace en or gris et diamants.
Diam. 2,5 cm ; Poids brut total : 14,06 g 100 / 150 €
- 158. C. BERTHET depuis 1888**
MONTRE DE GOUSSET en or jaune (750), mouvement à quartz, cadran blanc à chiffres romains, guichet dateur à 6h.
Poids brut : 34,4 g 380 / 420 €
- 159. MONTRE de poche** à mouvement à coq, cadran émaillé en plein, boîtier en or jaune (750) à motif guilloché rayonnant et bordure de demi-perles.
Signée Détape fils à Paris n°715.
Première moitié du XIX^e siècle
Diam. 3,3 cm ; Poids brut 24,28 g
(Accidents à l'émail, manque une demi-perle) 300 / 350 €
- 160. VACHERON & CONSTANTIN, Genève**
MONTRE de poche type savonnette en or (750), avec fond, cache-poussière et lunette du cadran en or, cadran doré guilloché au centre, index des heures à chiffres arabes, mouvement à remontoir, boîtier ciselé d'un blason. Cadran, boîtier et mouvement signés, mouvement numéroté 350835.
Vers 1900-1910.
Dans un écrin de la marque, marqué Grand Prix Milan 1906.
Diamètre : 48 mm ; Poids brut : 56,16 g 1 800 / 2 200 €



157



151



150



145



146



148



155



147



149



158



153

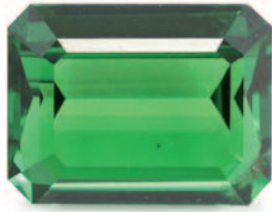


154



156





176



178

- 161. BROCHE** en or (585) stylisant une rose sur branche, avec fleur en corail peau d'ange sculpté, deux feuilles en serpentine, et trois petites émeraudes.
Haut. 12 cm ; Poids brut : 55,9 g 450 / 500 €
- 162. IMPORTANT SAUTOIR** à trois rangs entremêlés de petites perles retenant un pendentif en or (585) sertissant une importante citrine ovale de 210 ct env. et petit pompon de perles. Fermoir en métal.
Long. totale : 76 cm ; Haut. pendentif : 6,5 cm
Poids brut total : 72,7 g 800 / 1 000 €
- 163. COLLIER DE PERLES DE CULTURE** alterné d'anneaux en or (750).
Poids brut : 12,6 g 80 / 120 €
- 164. DEUX PAIRES DE CLOUS D'OREILLES** bombés à décor géométrique en or (750)
Poids brut : 2 g 50 / 60 €
- 165. IMPORTANTE CROIX** stylisée en or (750) centrée d'une améthyste ronde.
Dimensions : 8,3 x 6,5 cm. Poids brut : 23,7g 800 / 1 000 €
- 166. BAGUE** en or jaune (585) sertie d'une boule de jade tournante et incrustée de quatre pierres de couleurs en serti-clos, jonc ondé épaulé d'une ligne de petits diamants taille brillant pour un poids total d'environ 1 ct.
TDD, 53 ; Poids brut total : 26 g.
(Fêle au jade, frottements) 600 / 800 €
- 167. COLLIER** en billes de corail orange sur fermoir en métal.
(Collier à renfiler) 60 / 100 €
- 168. PENDENTIF** en jade blanche gravée de fleurs. Sur le bas du pendentif un poisson combattant en jade verte (collé). Bélière en or (750).
Dimensions totales : 7 x 4 x 0,7 cm ; Poids brut : 44,4 g 120 / 200 €
- 169. LOT DE BOUCLES D'OREILLES** dépareillées en or (750) composé de sept boucles d'oreilles dont certaines avec des petites perles et des pierres (chocs, manque une poussette).
Poids brut : 4,5 g 160 / 200 €
- 170. LOT DE BOUCLES D'OREILLES** dépareillées en or (750) comprenant cinq clous d'oreilles dont certains avec des pierres (Manques quatre poussettes, chocs).
Poids brut : 1,3 g 30 / 50 €
- 171. LOT DE BOUCLES D'OREILLES** dépareillées en or (750) comprenant sept clous d'oreilles avec petit diamant et un rubis (Manques les poussettes).
Poids brut : 2,1 g 60 / 80 €
- 172. LOT DE BIJOUX** en or (750) comprenant : quatre pendentifs avec des pierres et trois clous d'oreilles avec des pierres (Manque une poussette).
Poids brut : 3,2 g 110 / 150 €
- 173. LOT DE BOUCLES D'OREILLES** dépareillées en or (750) comprenant six clous d'oreilles avec des pierres (Manques cinq poussettes).
Poids : 1,7 g 60 / 80 €
- 174. LOT DE DÉBRIS D'OR (750).**
Poids brut total : 16,75 g 450 / 500 €
- 175. CITRINE** taille ovale de 30,76 ct, couleur : jaune/orange.
Avec certificat GIA n°6217023235 en date du 26 juin 2020. 300 / 400 €
- 176. GRENAT TFAVORITE** taillé à degrés de 2,11 ct.
Couleur : vert intense. Provenance Kenya. Non traité.
Avec certificat Lotus Gem, en date du 11 octobre 2019. 1 200 / 1 500 €
- 177. DEUX CITRINES** taillées, l'une taille émeraude de 34 ct env., l'autre taille mixte de 95 ct env.
(Égrisure) 50 / 60 €
- 178. RUBIS** taille ovale de 1,03 ct.
Couleur : rouge intense, sans traitement.
Avec certificat IGI n°204661489 en date du 15 mars 2016. 2 000 / 2 200 €
- 179. NEUF CITRINES** sur papier pour 22,5 ct env.
(Deux petites accidentées) 20 / 40 €
- 180. TOURMALINE** sur papier, variété indicolite, forme rectangulaire taille à degrés de 7,45 ct.
Avec certificat GIA n°2213273608 du 24 novembre 2020. 400 / 500 €



161

161



166



164



165

163



162



184



191

- 181. PENDENTIF CŒUR** en or gris (750) serti de petites pierres blanches.
Haut. 2,5 cm ; Poids brut : 1,75 g 50 / 80 €
- 182. BROCHE FEUILLAGE** en argent (800) et or (750) sertie de diamants taillés en rose. Deux fleurs aux pistils ornés chacun d'un diamant taille ancienne d'environ 0,20 ct. Travail début XX^e siècle.
Dimensions : 7 x 3 cm. Poids brut : 13,5 g
Bel état. 600 / 800 €
- 183. CHAÎNE** en or gris (750) et son PENDENTIF en or gris (750) formant un cercle serti de diamants taillés en rose centré d'un diamant taille ancienne d'environ 0,30 ct, bélière sertie de diamants taillés en rose.
Dans le style Art Déco
Long. totale : 40 cm ; Pendentif : 2,7 x 1,7 cm ; Poids brut : 5,6 g
450 / 600 €
- 184. BAGUE** en or gris (750), tourmaline rose bonbon d'environ 4,20 ct de forme ovale en serti quatre griffes. Monture moderne en deux anneaux pavés de petits diamants taille moderne. Poids total estimé en diamants : 0,90 ct.
TDD 53 (Présence d'un anneau intérieur de mise à taille pouvant se retirer facilement) ; Poids brut : 12,6 g 900 / 1 200 €
- 185. BAGUE** en or gris (750) formant une fleurs sertie d'un diamant taille ancienne d'environ 0,18 ct dans un entourage de petits diamants swiss-cut.
TDD 53 ; Poids brut : 3,9 g 200 / 300 €
- 186. ALLIANCE AMERICAINE** en or gris (750) et trente et un diamant taille moderne en serti rail. Poids estimé en diamant : 1,20 ct.
TDD 62 ; Poids brut : 3 g 400 / 500 €
- 187. PAIRE DE DORMEUSES** en or gris (750) et diamants taille moderne d'environ 0,25 ct chacun, surmontés d'un diamant plus petit.
Haut. des boucles : 1,5 cm ; Poids brut : 3,3 g 500 / 700 €
- 188. PENDENTIF** pouvant former broche en or (585) et argent, en forme de rinceaux ajourés serts de diamants taille ancienne et en rose, le plus important pour environ 0,25 ct, surmontés d'une ligne de rubis calibrés.
Travail étranger de la fin du XIX^e siècle
Dans un écrin de Hügler à Vienne, Autriche.
Poids brut : 9,22 g 500 / 600 €
- 189. ALLIANCE AMERICAINE** en or gris (750) et vingt-six diamants taille moderne de 0,05 ct chacun.
TDD : 54 ; Poids brut : 2,7 g 300 / 400 €
- 190. BAGUE** en or gris (750) sertie de deux lignes de diamants taille moderne. Détail des diamants : dix diamants d'environ 0,05 ct chacun.
TDD : 53 ; Poids brut : 4,3 g 300 / 500 €

- 191. BAGUE** en or (750) ornée d'une tourmaline magenta en taille émeraude dans un entourage de seize diamants taille moderne d'environ 0,05 ct, avec quatre petits diamants supplémentaires sur les épaules de la bague.
Dimensions de la tourmaline : 9 x 7,15 x 4,85 mm.
TDD 58 ; Poids brut : 6,1 g 1 000 / 1 500 €
- 192. BROCHE** en or gris (750) figurant une branche de feuillage sertie de petits diamants et de huit rubis gravés de formes organiques.
Dans le style de Cartier.
Long. 3,5 cm ; Poids brut : 7,2 g 350 / 500 €
- 193. PENDENTIF** clip en or gris (750) orné de deux importantes perles de culture dont une de couleur légèrement dorée (13,6 mm env) et une de couleur noire nuancée de rose (13 mm env), sur deux enroulements et bélière, serts sur le devant de petits diamants taille moderne.
Hauteur du bijou : 3,8 cm ; Larg. 2,7 cm ;
Poids brut total : 16,7g 600 / 800 €
- 194. BAGUE ANCIENNE** en argent (925) centrée d'une perle de culture entourée de quatre pierres blanches.
TDD 55 ; Poids brut : 2,1 g 10 / 20 €
- 195. IWC - Schaffhausen**
MONTRE BRACELET D'HOMME mécanique à boîtier rond en or jaune (750) cadran à fond champagne, index bâtons alternés avec chiffres arabes.
Bracelet en cuir lézard noir rapporté.
Poids brut total : 40 g
(Fonctionne, traces d'oxydation, remontoir probablement rapporté) 600 / 800 €
- 196. PIAGET**
MONTRE BRACELET HOMME en or jaune (750), modèle *Dancer automatic*, guicher dateur à 15h, bracelet noir en crocodile et boucle or (750)
Signée, n° 15923 551591
Diam. 3,5 cm ; Poids total brut : 44 g 2 500 / 3 500 €
- 197. EBEL**
MONTRE BRACELET HOMME en or jaune (750), modèle *Sport Classic Senior*, cadran rond avec fond couleur ivoire et chiffres romain, guicher dateur, bracelet crocodile marron, n° 54100103, 8187141
Diam. 3,5 cm ; Poids total brut : 42 g 600 / 800 €
- 198. LONGINES AUTOMATIC**
MONTRE BRACELET HOMME modèle *Maison Royale de Jordanie*, automatique, à boîtier rond en plaqué or à fond acier, cadran logoté, guicher dateur à 3h. Bracelet en cuir marron à boucle ardillon.
Diam. 35 mm
(Légères usures aux aiguilles, couronne changée en 2014 avec carte de garantie et de révision) 250 / 300 €
- 199. MONT BLANC**
STYLO PLUME avec plume en or (750) 150 / 200 €



195



196



197



198



182



181



183



184



185



186



187



188



189



190

193



192



191



212

- 200. MONTRE-CHRONOMETRE** de poche en or jaune (750), cache-poussière en or, bélière en métal, cadran émaillé signé ANTOINE Frères.
Diam. 4,8 cm ; Poids brut : 72,85 g
(Fonctionne, bon état) 800 / 1 000 €
- 201. PORTE-MONTRE** en forme de pendule tête de poupée, en bois laqué à décor de bouquets de fleurs.
XIX^e siècle.
Haut. 19 cm
JOINT : MONTRE DE GOUSSET à boîtier en argent.
Poids brut : 58 g (Sans verre) 100 / 200 €
- 202. BAGUE** en or (750) et quartz fumé rond en briolette.
Dans le style de Pomellato.
TDD 53/54 ; Poids brut : 10,2 g 350 / 500 €
- 203. BROCHE CAMÉE** sur agate sculpté d'un profil de femme à l'Antique, monture en or jaune (750).
Haut. 4,8 cm ; Poids brut : 12,3 g 250 / 300 €
- 204. PENDENTIF** (Probablement élément de châtelaine) en or (750) retenant un œil de tigre pivotant et gravé de deux intailles dont un monogrammé HM et au dos d'une tête de Minerve.
Haut. 3,3 cm ; Diam. de l'œil de tigre : 2 cm ;
Poids brut : 5,9 g 220 / 350 €
- 205. PENDENTIF Bouddha** en or (75) et plexiglas renfermant le Bouddha sacré.
Haut. 2,3 cm ; Poids brut : 1,5 g 60 / 80 €
- 206. BROCHE ANCIENNE** en or (750) à trois cercles entremêlés à décor ciselé.
Au centre un camée corail figurant un buste d'homme.
3,5 x 3,2 cm ; Poids brut : 6,2 g 250 / 300 €
- 207. BROCHE ANCIENNE** en or (750) en forme d'une sphère cerclée ornée d'une perle de corail rouge.
Travail de la fin du XIX^e siècle.
Diam. 3 cm ; Poids brut : 2,6 g
(Légers petits chocs) 100 / 200 €

- 208. BAGUE** en or rose (750) formée de quatre fins joncs, sertie de diamants en demi-taille, taille ancienne et taille 8/8. (Env. 1 ct)
TDD 56 ; Poids brut total : 9,05 g 800 / 1 000 €
- 209. BROCHE** en or (585) ornée d'une fleur en corail rouge sculpté.
7 x 6,7 cm ; Poids brut : 35,4 g
(Petit accident à une pointe de pétale) 250 / 300 €
- 210. BRACELET** maille américaine en or (750) avec un maillon supplémentaire.
Poids brut total : 12,3 g
(Tordu, cassé, manque) 330 / 400 €
- 211. LIP**
MONTRE DE DAME à boîtier en or jaune (750), cadran champagne signé, bracelet souple en métal doré à sections ajourées. Numérotée 105222.
Long. 16,5 cm ; Poids total brut : 17,58 g 120 / 150 €
- 212. ROLEX**
MONTRE BRACELET DAME, modèle *Oyster Perpetual Date*, en acier et or, mouvement automatique, cadran à fond doré, index bâtons, et guichet dateur à 3h. Bracelet plat à boucle déployante n° 78243.
Diam. 2,5 cm ; Diam. bracelet 7 cm ; Poids brut total : 55,83 g
(Bel état, dans son écrin de la marque en cuir et daim vert. Bracelet neuf, entièrement révisée en avril 2022 par Rolex) 1 800 / 2 200 €
- 213. CHANEL**
MONTRE BRACELET DAME J12, réf. H5701, en céramique noire, cadran à fond noir, index diamants, mouvement quartz, lunette émaillée noir tournante unidirectionnelle. Vers 2018.
Diam. 33 mm
Bon état 1 800 / 2 200 €
- 214. AQUANAUTIC**
MONTRE CHRONOMÈTRE modèle *Princess Cuda* en acier, mouvement quartz. Dans une boîte de la Marque.
Diam. 3,5 cm
JOINT : 6 BRACELETS interchangeables 1 000 / 1 200 €
- 215. MAUBOUSSIN**
MONTRE BRACELET FEMME, modèle *Le Temps de Toi*, réf. 9112130, n° 1876, à boîtier acier, couronne à fond de nacre, cadran argenté, mouvement quartz, bracelet tissu noir. Dans son écrin de la Marque, avec boîte et carte de garantie. Vers 2012. 150 / 200 €
- 216. NINA RICCI**
MONTRE BRACELET DAME sur fond de nacre et bracelet de cuir jaune, rose et bleu.
Dans sa boîte d'origine. 80 / 120 €
- 217. OMEGA Constellation**, vers 1995, n° 55172452
MONTRE BRACELET en acier. Lunette graduée à chiffres romains noirs, cadran signé à fond blanc avec index des heures et aiguilles argentés. Guichet dateur à 3h. Mouvement quartz (Ne fonctionne pas). Bracelet articulé avec boucle déployante signée à glissière.
Diam. 33 mm
(Bel état, à repolir) 250 / 500 €
- 218. OMEGA Polaris Seamaster**, vers 1990
MONTRE BRACELET en acier et acier doré. Cadran doré signé avec index des heures en points, guichet dateur à 3h. Mouvement quartz (Ne fonctionne pas). Bracelet articulé en acier mat avec boucle déployante signée.
Diam. 31 mm
(À repolir) 150 / 300 €



217



218



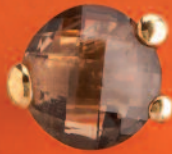
213



214



200



202



203



205



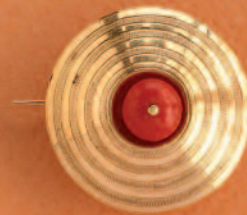
204



211



206



207



208



209



220



221



222



223

219. OMEGA

MONTRE BRACELET HOMME à mouvement mécanique, en métal doré à boîtier carré logoté sur fond argent, bracelet souple à petite boucle déployante.
(Usure à la dorure et rayure au verre)

250 / 300 €

220. OMEGA AUTOMATIC GENÈVE

MONTRE BRACELET HOMME à boîtier rond en acier, automatique, cadran à fond noir logoté, index des heures en bâtons, guichet dateur à 3h. Bracelet Logman en cuir jaune à boucle ardillon.
Diam. 34 cm
(Petites traces de frottement)

200 / 400 €

221. INGERSOLL

MONTRE BRACELET HOMME réf. IN 1210, automatique, cadran circulaire à lunette noir graduée tournante unidirectionnelle, fond en damier à deux cadrans dateurs à 12h, et trois compteurs des jours à 3h, des heures par 24 à 6h et des mois à 9h. fond en verre saphir. Numérotée 0162/2999. Bracelet caoutchouc noir avec boucle ardillon.
Coffret et boîte d'origine avec mode d'emploi.
Bel état.

200 / 300 €

222. MASERATI

MONTRE BRACELET HOMME, à mouvement mécanique, en acier patiné noir, à boîtier rond, cadran à index bâtons sur fond bleu laissant apparaître le mécanisme en fond. Bracelet souple façon maille de la Marque. Écrin d'origine et papier de garantie (Achetée neuve le 30/06/2020).
Diam. 42 mm
Bel état.

250 / 300 €

223. TAG HEUER

MONTRE CHRONOGRAPHE TACHYMÈTRE bracelet, modèle *Professional*, en acier, mouvement quartz, cadran à fond blanc avec guichet dateur à 4h, lunette tournante unidirectionnelle. Bracelet à boucle déployante.
Larg. 41 mm
Avec un bracelet complémentaire.

500 / 600 €

224. OMEGA

MONTRE BRACELET HOMME, à mouvement mécanique à remontage manuel, boîtier rond en or (585), cadran blanc signé, index bâtons, compteur des secondes à 6h.
Bracelet à mailles souples en or jaune (750) à deux crans.
Vers 1960, pour le marché américain.
Diam. 35 mm ; Long. 17 cm ; Poids brut total : 58,8 g
(Remontoir en métal, usures d'usage)

800 / 1 000 €

225. BROCHE en or (585) ornée d'un cygne sur une rose, en corail peau d'ange sculpté, la monture figurant des petits nuages en or strié avec des cabochons de turquoises. Double épingle.
5 x 8,5 cm ; Poids brut : 67,2 g

600 / 800 €

226. BAGUE en or (750) à plateau bombé orné de sept diamants.
Travail des années 40.
TDD 59 ; Poids brut : 5,7 g

300 / 400 €

227. PAIRE DE SAPHIRS sur papier incrustés de deux saphirs jaunes en serti clos en or (750).
Dimensions des saphirs : 10,18 x 8,99 x 5,2 mm env. / 10,52 x 8,1 x 5,28 mm env.
Travail original d'incrustation de deux pierres précieuses l'une dans l'autre.

500 / 700 €

228. BAGUE DESIGN en argent (925) et partie vermeillée sertie d'une importante aigle-marine rectangulaire.
Travail probable des Années 50.
Dimensions de l'aigle-marine : 24,3 x 18,5 x 9 mm env.
TDD 53 ; Poids brut : 36,4 g

800 / 1 000 €

229. SAPHIR sur papier de 8,65 ct, forme ovale en taille mixte.

1 700 / 2 000 €

230. OMEGA AUTOMATIC

MONTRE BRACELET HOMME, automatique, à boîtier rond en acier, cadran argenté logoté, index des heures en bâtons, guichet dateur à 3h. Bracelet cuir noir rapporté à boucle ardillon.
Diam. 34 mm

200 / 300 €

231. TROIS ALLIANCES, dont deux en or (375) pour 4,7g et une en platine pour 1,4 g.

60 / 80 €

232. MÉDAILLE D'AMOUR en or (750) et pierres.
Haut. 2,6 cm ; Poids brut : 2,5 g

100 / 120 €

233. FERMOIR DE COLLIER en or (750) sertie de six turquoises en cabochon et de cinq diamants taille moderne, poids en diamant env. 0,50 ct.
Haut. 2,5 cm ; Larg. 2 cm
Poids brut total : 6,9 g

250 / 300 €

234. PAIRE DE BOUTONS DE MANCHETTES en or jaune (750) de forme carrée unie.
Poids brut : 5,75 g
JOINT : ÉPINGLE DE CRAVATE en or jaune (750), à châton carré avec demi-perles et pierres rouges.
Poids brut : 1,28 g

200 / 220 €



225



232



235



229



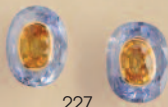
231



226



228



227



234



233



234



224





- 235. LAIQUE**
 PAIRE DE BOUTONS D'OREILLES en verre moulé teinté bleu en forme de fleur, monture en métal doré. Signés.
 Diam. 14 mm 30 / 50 €
- 236. LAIQUE**
 BAGUE modèle *Cabochon* en cristal lagon teinté vert.
 TDD 57
 En écrin d'origine avec papier. 30 / 60 €
- 237. LAIQUE**
 PENDENTIF CŒUR en cristal et bélière en métal doré. Signé.
 Larg. 3,3 cm 30 / 50 €
- 238. DINH VAN**
 BRACELET à un maillon en argent (925) sur cordon noir.
 Diam. 9 cm ; Poids brut total : 8 g
 (Usures au cordon) 150 / 250 €
- 239. H.TEGUY**
 BRACELET rigide en argent (800) s'ouvrant en son centre par deux croix
 Basques stylisées et légendes *euskal herria*, porte une date 18 au 30 août
 1936. Signé.
 Vers 1930
 Diam. 7 cm ; Poids total : 89 g 200 / 400 €
- 240. BROCHE** formant boucle en argent (925) à décor d'entrelacs et pierres
 blanches à l'imitation du diamant.
 Poids total brut : 20,35 g
 (Manque l'aiguille) 20 / 40 €
- 241. PARURE** en argent (950) ornée de cabochons d'ambre comprenant une
 paire de pendants d'oreilles et un pendentif avec sa chaîne.
 Poids brut total : 23,7 g 100 / 150 €
- 242. LOT DE BIJOUX** en nacre comprenant :
 - COLLIER à maillons en forme de virgules, avec fermoir et anneaux en or
 jaune (Poids brut total : 22,98 g)
 - BROCHE Goéland
 - PAIRE DE PENDANTS D'OREILLES en forme de palme
 - PAIRE DE CLIPS D'OREILLES stylisant une fleur 80 / 120 €
- 243. BRACELET MANCHETTE** en métal doré entièrement serti d'émeraudes et
 rubis opaques en cabochon, et petits perles de culture.
 Haut. 5,8 cm ; Long. 6 cm ; Larg. 3,8 cm
 (Petits manques) 80 / 120 €
- 244. BRACELET MANCHETTE** en métal doré entièrement serti d'émeraudes et
 rubis opaques en cabochon, et petits perles de culture, stylisants des
 rosaces.
 Diam. 6 cm ; Larg. 2,6 cm 80 / 120 €
- 245. PAIRE DE CLIPS D'OREILLES** rondes en métal doré ajouré, serts de perles
 de cultures et rubis, stylisant une étoile.
 Diam. 3 cm 30 / 50 €
- 246. BAGUE** en métal argenté sertie de perles de culture percées et petits
 saphirs.
 TDD 49 30 / 50 €
- 247. LOT DE BIJOUX FANTAISIE**, comprenant une BROCHE en métal doré OREA,
 cinq PAIRES DE CLIPS D'OREILLES, deux paires de BOUTONS DE
 MANCHETTES façon perles, ANNEAU et CLIP de foulard. 30 / 40 €
- 248. PAIRE DE CLIPS D'OREILLES** en métal doré ornée d'une sphère de corail
 blanc souligné d'une branche de laurier. 50 / 80 €
- 249. Andrée BAZOT**
 PARURE en cuivre, émaux et pâte de verre dans les tons bleu et doré,
 comprenant un bracelet manchette articulé à cinq maillons et un collier
 à cinq éléments sur chaîne en métal doré. Signés.
 Vers 1960
 (Petit éclat au bracelet) 100 / 120 €
- 250. Andrée BAZOT**
 BRACELET MANCHETTE à trois larges maillons articulés, en cuivre, émaux et
 pâte de verre, à motif de fleurs stylisées orange et noires sur fond nacré.
 Signé.
 Vers 1960
 (Petites usures et légers éclats) 50 / 60 €

SAMEDI 9 JUILLET VERS 16H

ARTS LANDAIS & XX^e SIÈCLE



251

251. Attribué à Mithé ESPELT (1923-2020)

COFFRET À BIJOUX ou BOÎTE À SOUVENIRS, couvercle en terre cuite émaillée et or craquelé à motifs d'un quadrillage de pastilles émaillées bleues alternées de petites sphères dorées.

Haut. 7,2 cm ; Larg. 14,5 cm ; Prof. 10,1 cm

(Très bel état, petits frottements dans les quatre coins du couvercle)

Le coffret est reproduit page 75 du livre *Le luxe discret du quotidien* d'Antoine CANDAU, 2020. 400 / 600 €

Décédée en 2020, à 97 ans, Mithé Espelt est une céramiste qui a voulu rester discrète ! Pourtant, elle a travaillé pour Line Vautrin sur des bijoux et des boutons, puis est revenue dans sa région d'origine et a installé son atelier à Lunel. Elle a fabriqué des bijoux pour la marque Souleiado dès 1948, a exposé à Vallauris en compagnie des plus grands céramistes. A partir des années 50, elle se consacre à la création de petits miroirs, de boîtes à bijoux... Les techniques de l'or craquelé et du verre cristallisé sont propres à Mithé Espelt.

252. Attribué à Mithé ESPELT (1923-2020)

FACE À MAIN ou MIROIR À MAIN en terre cuite émaillée, or craquelé et verre cristallisé à motifs carrés émaillés en gris bleuté. Dos en feutrine verte.

Haut. 20,8 cm ; Larg. 13 cm

(Deux éclats à la dorure avec des réparations anciennes, un petit accident, feutrine état moyen) 350 / 500 €



252

253. IMPORTANTE COUPE ronde sur piedouche en argent anglais, à riches ciselures godronnées et rocaïlle et chiffrée AC et de divers noms sur le pourtour.

Signée ELKINGTON & Co. Londres.

Poids Brut : 1599 g ; Long. 20 cm ; Diam. 34,5 cm.

150 / 250 €

254. SERVICE À THÉ-CAFÉ en argent (800) comprenant un grand plateau ovale, une théière, une cafetière (838 g), un pot à lait et un sucrier couvert (320 g), de forme balustre à joncs et bordures godronnées.

Maître-Orfèvre Zandrini

Italie, Turin, XX^e siècle

Poids total brut : 1775 g

Plateau: 50 x 36,5 cm

(Anses à remonter)

1 800 / 2 000 €

255. PETIT PLAT rond en argent (800) à frise de palmettes.

Travail Italien

Poids brut : 488 g ; Diam. 27,5 cm

200 / 250 €

256. CHRISTOFLE

MENAGÈRE en métal argenté, modèle Marly, comprenant 95 pièces, soit : 12 grands couverts, 12 petites cuillères, 1 louche, 12 couverts à poisson, 1 couvert de service à poisson, 1 couvert à salade, 12 grands couteaux lames inox signées, 12 petits couteaux lames inox signées et 6 porte-couteaux à coquille.

Écrins de la marque.

Bel état.

300 / 500 €



256



254



261



264



258



266



257



260



262

- 257. Établissements GALLÉ (1904-1936)**
 VASE de forme ronde à panse aplatie à col concave, en verre multicouche à décor dégagé à l'acide de fleurs de dill reposant sur un talon.
 Haut. 22,5 cm ; Larg. 26 cm
 (Légère égrenure au col) 500 / 800 €
- 258. DAUM, Nancy**
 VASE tronconique à col oignon, à décor dégagé à l'acide de voilier au crépuscule brun sur fond marmoréen jaune orangé.
 Vers 1900
 Haut. 28 cm 500 / 600 €
- 259. LE VERRE FRANCAIS**
 VASE soliflore en verre soufflé marmoréen orange à panse rouge et bleu à long col corole. Signé.
 Haut. 45,5 cm 100 / 150 €
- 260. FISCHER**
 SUITE DE SIX CHAISES en bois courbé et assise cannée.
 Autriche, Vienne, vers 1910.
 (Petits accidents) 250 / 350 €
- 261. D'après Emile Louis PICAULT (1833-1915)**
Allégorie de la Victoire
 Épreuve en bronze à patine verte, signé et marqué bronze, sur socle en onyx blanc.
 Haut. 47 cm 600 / 800 €

- 262. François Antoine BOSSUET (1798-1889)**
Village animé sur la côte italienne
 Huile sur toile signée et datée 1865 en bas à droite.
 33 x 47 cm
 (Rentoilée) 600 / 800 €
- 263. D'après Louis Léopold BOILLY (1761-1845)**
A la Santé du Roi, 1824
 Lithographie en couleur signée dans la planche, par C. Constans
 À vue 37 x 47 cm 50 / 80 €
- 264. Charles Léon MERY (1878-1921)**
Les Joueurs Gascons
 Huile sur toile signée en bas à gauche.
 46 x 55 cm 300 / 400 €
- 265. Raphaël DUBOIS (1888-1960)**
Notre-Dame-de-Paris depuis le Pont Saint-Michel
 Huile sur panneau signée en bas à gauche.
 54 x 45 cm 400 / 600 €
- 266. BENN (1905-1989)**
Vase aux roses blanches et ruban rose
 Huile sur panneau signée en bas à droite.
 50 x 65 cm 400 / 600 €



269



268



267

267. Édouard FORTINI (1862-?)

Jeune Esclave, 1912

Épreuve en terre cuite à patine brune et dorée, signée à la base, cachet d'atelier et numéroté 1032 au revers.

Haut. 46 cm

300 / 500 €

268. L.E. JARDON (XIX^e-XX^e siècle)

Portrait de Femme au chignon

Huile sur toile signée et datée 1905 en bas à gauche. 101 x 72 cm.

(Dans un cadre en bois, légers manques à la peinture)

200 / 250 €

269. François Émile POPINEAU (1887-?)

L'Amour grelotant

Épreuve en terre cuite signée, monogrammée sur la base, numérotée 3/20 sur l'angle, avec envoi au dos Aux amis Delannoy.

Haut. 51 cm

400 / 500 €

Donnée directement par l'artiste à la famille Delannoy et transmis par descendance.

270. Robert Antoine PINCHON (1886-1943)

Bords de Seine

Pastel signé en bas à gauche. 13,5 x 19,5 cm

200 / 250 €

271. Georges DANSET (1897-1976)

Bouquet de roses

Huile sur toile signée en bas à droite. 54 x 81 cm

200 / 300 €



272



276



270

272. Gaston ANGLADE (1854-1919)

Paysage de genêts avec moutons

Huile sur toile signée en bas à gauche.

46 x 61 cm

(Rentoilée)

200 / 250 €

273. Gaston LOIR (1868-1922)

Paysage d'hiver

Huile sur carton fort signée en bas à gauche.

22 x 27 cm

150 / 200 €

274. Xavier SAGER (1881-1969)

La Promenade dans les jardins

La Pause au bord de la fontaine

Deux pochoirs sur papier formant pendants, signés dans la planche.

La feuille : 29 x 28 cm

Diam. 23 cm

80 / 120 €

275. Pierre BRISSAUD (1885-1964)

Si on rentrait goûter... Tailleur et Robes d'enfant de Jeanne Lanvin

Pochoir sur papier, signé et daté 1920 dans la planche en bas à gauche.

16 x 13 cm

80 / 120 €

La Gazette du Bon Ton, 1920 n° 9 - Planche 70

276. André HAMBourg (1909-1999)

Soleil sur Saint-Paul, Saint-Rémy-de-Provence

Huile sur toile signée en bas à gauche.

22 x 35 cm

(Dans un cadre en bois et stuc doré)

1 000 / 1 500 €



280



279



281



277



282

277. André PRÉVOT-VALERI (1890-1959)

Le Retour des Champs
Huile sur toile signée en bas à gauche.
39 x 47 cm

400 / 600 €

278. Attribué à Jules Armand HANRIOT (1853-1930)

La Marne à Vitry-le-François
Huile sur panneau d'acajou.
35 x 27 cm

200 / 300 €

279. André-Eugène COSTILHES (1865-1940)

Les Baigneuses
Pastel et crayons signé en bas à droite.
45 x 52 cm
(Légères piqures, cadre en bois et écoinçons dorés)

500 / 600 €

280. Madeleine LEMAIRE (1845-1928)

Coupe de roses
Aquarelle signée en bas à droite.
37 x 54 cm
Dans un cadre en bois sculpté avec cartouche au nom de l'artiste

300 / 500 €

281. Louis Alexandre CABIÉ (1853-1939)

Ferme landaise, vers 1920
Huile sur toile signée en bas à gauche.
40 x 55 cm
(Rentoillée)

400 / 500 €

282. Louis Alexandre CABIÉ (1853-1939)

Vue présumée du Ponton de la Gondole de Bordeaux à Lormont
Aquarelle signée en bas à gauche.
15 x 19 cm

150 / 200 €



284



283



287



285



286



288

283. Paul SEBILLEAU (1847-1907)

Saint Georges de Didonne

Huile sur panneau signée en bas à gauche et située et datée (18)85 en bas à droite.

28 x 45 cm

Dans un cadre en bois et stuc doré.

250 / 300 €

284. Francis GARAT (1853-1914)

Maison Flottante sur le fleuve

Crayon et aquarelle signés en bas à droite.

18,5 x 26 cm

250 / 300 €

285. Paul SEBILLEAU (1847-1907)

Bordeaux depuis les rives de la Garonne

Huile sur panneau signée et datée 1893.

26 x 35 cm

500 / 600 €

286. Xavier DESPARMET-FITZ-GERALD (1861-1941)

Le Chêne creux

Huile sur carton fort signée en bas à gauche.

24 x 32 cm

200 / 300 €

287. Roland OUDOT (1897-1981)

Le Chemin bordé de pins

Huile sur toile signée en bas à gauche.

27 x 35,5 cm

Dans un cadre en bois et stuc doré à riche décor rocaille 300 / 500 €

288. Louis Auguste AUGUIN (1824-1904)

Sentier dans la pinède au crépuscule

Huile sur toile.

46 x 55 cm

(Restaurations)

500 / 600 €



291



292



289



293



290

289. D'après Rosa BONHEUR (1822-1899)

Paysans landais allant au Marché
Huile sur toile, non signée.
49 x 86 cm
(Restauration)

1 000 / 1 500 €

290. D'après Rosa BONHEUR (1822-1899)

Paysans landais allant au Marché
Gravure en noir par Henry Thomas RYALL (1811-1867).
60,5 x 96 cm

200 / 300 €

291. Jules Bertrand GÉLIBERT (1834-1916)

Setter anglais et canards
Huile sur toile signée en bas à droite.
70 x 95 cm
(Restaurations)

2 000 / 3 000 €

292. Jules Bertrand GÉLIBERT (1834-1916)

Chasse aux canards
Huile sur toile signée en bas à droite.
50 x 65 cm
(Petits accidents)

800 / 1 200 €

293. Attribué à Louis Auguste AUGUIN (1824-1904)

Sentier dans la pinède
Huile sur toile
46 x 55 cm
(Restaurations)

500 / 600 €



294



295



297



296

294. Gaston LESCARRET (XIX^e-XX^e siècle)

Paysan dans les Landes

Huile sur toile signée en bas à gauche.

65 x 54 cm

200 / 300 €

295. Pierre-Gaston RIGAUD (1874-1939)

Les Pins du courant de Contis

Huile sur toile signée, située et datée 1902 en bas à gauche.

38 x 55,5 cm

2 000 / 3 000 €

Bibliographie:

- Dir. Jean-Roger SOUBIRAN, Dominique DUSSOL, Christel HAFFNER LANCE, *Peindre les Landes de Hossegor à Soulac, Le Festin, Bordeaux, 2012, reproduit p. 49.*

296. Suzanne LABATUT (1889-1970)

Pins des Landes

Encre et lavis d'encre signée en bas à droite.

29 x 36,5 cm

1 500 / 2 000 €

297. Paul Robert BAZÉ (1901-1985)

Forêt Landaise

Aquarelle signée en bas à gauche.

32 x 40 cm

400 / 600 €

298. Jean RIGAUD (1912-1999)

Le Courant de Contis

Huile sur toile signée et située en bas à gauche.

27 x 35 cm

800 / 1 200 €



298



300



301



302



303



304



299

299. Jean-Roger SOURGEN (1883-1978)

Pins sur le Lac
Gravure en couleurs à vue ovale.
La plaque : 41 x 51 cm
La feuille : 54 x 70 cm

400 / 600 €

300. Jean-Roger SOURGEN (1883-1978)

Côte Basque
Huile sur panneau signée en bas à droite.
19 x 24 cm

500 / 800 €

301. Jean-Roger SOURGEN (1883-1978)

Pins sur le lac au crépuscule
Huile sur toile signée en bas à gauche.
30,5 x 44 cm

1 500 / 2 000 €

302. Jean Roger SOURGEN (1883-1978)

Pins dans les Landes
Huile, gouache et feutre sur isorel, signée en bas à gauche.
65 x 100 cm

5 000 / 6 000 €

303. Jean-Roger SOURGEN (1883-1978)

Chemin dans la forêt
Huile sur panneau signée en bas à gauche.
18 x 22,5 cm

700 / 800 €

304. Jean-Roger SOURGEN (1883-1978)

Pins en bord de lac
Huile sur panneau signée en bas à gauche.
22 x 28,5 cm

600 / 800 €



308



305



306



309

305. Jean-Roger SOURGEN (1883-1978)

Vagues sur la falaise

Huile sur panneau signée en bas à gauche.
12 x 15 cm

100 / 200 €

306. Jean-Roger SOURGEN (1883-1978)

Ferme landaise

Huile sur panneau signée en bas à gauche.
12 x 15 cm

100 / 200 €

307. Jean-Roger SOURGEN (1883-1978)

Caravane dans le désert

Huile sur panneau signée en bas à gauche.
19 x 24 cm

500 / 800 €

Bibliographie:

- Jean-Roger SOUBIRAN, *Jean-Roger Sourgen peintre d'Hossegor et des Landes*, Le Festin, Bordeaux, 2010. Reproduit p. 125.

308. Jean-Roger SOURGEN (1883-1978)

Marrakech, la place Jemaa el-Fna

Huile sur panneau signée en bas à droite.
27 x 80 cm

2 000 / 3 000 €

Bibliographie:

- Jean-Roger SOUBIRAN, *Jean-Roger Sourgen peintre d'Hossegor et des Landes*, Le Festin, Bordeaux, 2010. Reproduit p. 125.

309. Jean-Roger SOURGEN (1883-1978)

Intérieur de Souk animé

Huile sur toile signée et datée 1937 en bas à droite.
46 x 61 cm

3 000 / 5 000 €

Bibliographie:

- Jean-Roger SOUBIRAN, *Jean-Roger Sourgen peintre d'Hossegor et des Landes*, Le Festin, Bordeaux, 2010. Reproduit p. 125.



307

310. Jean-Roger SOURGEN (1883-1978)*Caravelles dans les marais*Huile sur panneau signée en bas à gauche et datée 1966.
33 x 41 cm

300 / 500 €

311. Jean-Roger SOURGEN (1883-1978)*Vol de canards*Huile sur panneau signée en bas à gauche.
33 x 41,5 cm

300 / 500 €

312. Jean-Roger SOURGEN (1883-1978)*Les Caravelles*Trois huiles sur panneaux signées et encadrées en triptyque.
Le panneau : 19 x 24 cm
Hors tout : 25,5 x 85 cm

800 / 1 200 €

313. Jean-Roger SOURGEN (1883-1978)*Oiseaux sur un lac landais*Huile sur panneau signée en bas à droite.
13 x 103,5 cm
(Griffures, petits manques)

2 500 / 3 000 €

314. Jean-Roger SOURGEN (1883-1978)*Hossegor*ENSEMBLE DE SIX POÈMES imprimés sur canson noir et illustrés d'une GOUACHE sur carte postale ou photographies contrecollées (10 x 14 cm).
Sous jaquette toilée vert, signée et titrée par l'artiste.
32 x 21,5 cm
(Traces d'humidité sur la jaquette)

1 200 / 1 500 €

315. Jean-Roger SOURGEN (1883-1978) pour HENRIOT, Quimper*Céramique d'Art du peintre J. R. Sourgen*

RARE PLAQUE rectangulaire en faïence émaillée, en vert sur fond jaune, à décor de pins.

Vers 1930-1933.

24,5 x 34 cm

(Petits éclats dans les angles inférieurs)

800 / 1 000 €

*Cette plaque illustre parfaitement l'importante collaboration entre Sourgen et Henriot. Elle a été produite par la Manufacture de faïence bretonne pour l'artiste et avait une vocation promotionnelle et publicitaire. Cette plaque était utilisée dans les stands des boutiques comme Aux Dames de France à Bayonne et probablement également auprès des syndicats d'initiative qui assuraient la promotion des régions à l'époque de leur essor touristique dans les années 1930.**Bibliographie:**- Jean-Roger SOUBIRAN, Jean-Roger Sourgen peintre d'Hossegor et des Landes, Le Festin, Bordeaux, 2010. Reproduit p. 44.***316. Jean-Roger SOURGEN (1883-1978) pour HENRIOT, Quimper**

PLAT ovale à nord chantourné en faïence émaillée à décor sur fond jaune dans le bassin d'un clair de lune sur un lac landais, signé en bas à droite, et filets rouge et bleu en bordure. Marqué n° 21 sous le talon.

Vers 1930

25 x 38 cm

(Léger éclat à l'intérieur du talon)

300 / 500 €



312



310



311



- 317. Jean-Roger SOURGEN (1883-1978) pour HENRIOT, Quimper**
 RARE PETIT TONNEAU ET CINQ TASSES en faïence émaillée, le tonneau à décor signé en réserve de Pins au crépuscule d'un côté, et Aurore sur une ferme landaise de l'autre. Avec robinet en bois.
 Vers 1930
 Long. tonneau: 13 cm
 (Petit éclat sur une tasse) 400 / 600 €
- 318. Jean-Roger SOURGEN (1883-1978) pour HENRIOT, Quimper**
 COUPE ronde sur talon, en faïence émaillée à décor au centre d'un paysage de pins au crépuscule sur un lac, et filets rouge et vert en bordure. Signé Henriot au revers.
 Vers 1930
 Diam. 24,5 cm 300 / 500 €
- 319. Jean-Roger SOURGEN (1883-1978) pour HENRIOT, Quimper**
 BEAU ET GRAND PICHET en faïence émaillée sur fond blanc d'une frise tournante de pins sur fond rose et jaune signé, filets brun et vert au col, sur l'anse et à la base.
 Vers 1930
 Haut. 26 cm 800 / 1 200 €
Bibliographie :
 - Jean-Roger SOUBIRAN, Jean-Roger Sourgen peintre d'Hossegor et des Landes, Le Festin, Bordeaux, 2010. Reproduit p. 45.
- 320. Jean-Roger SOURGEN (1883-1978) pour HENRIOT, Quimper**
 PAIRE D'ASSIETTES en grès à décor émaillé d'un paysage avec pins, et filets verts et bruns, marquées Henriot au revers.
 Vers 1930
 Diam. 20,5 cm 300 / 500 €
- 321. Jean-Roger SOURGEN (1883-1978) probablement pour HENRIOT, Quimper**
 VASE tronconique en grès à décor émaillé d'une maison landaise dans les pins, et frises de pommes de pin, filets bruns au col et sur le talon. Signé sous le décor et marqué Cerame Hossegor dans un rectangle.
 Vers 1930
 Haut. 13 cm ; Diam. 16 cm 300 / 500 €
La marque Cerame Hossegor n'est pas aujourd'hui identifiée. Elle est peut être une série ou une indication proposée par la manufacture Henriot, à moins quelle ne corresponde plus exactement à une fabrique établie sur place dans les Landes.
- 322. Jean-Roger SOURGEN (1883-1978) pour HENRIOT, Quimper**
 COUPE octogonale sur piédouche, en faïence émaillée à fond jaune et décor au centre d'un paysage basque signé, filets brun et vert en bordure.
 Vers 1930
 Haut. 9,5 cm ; Larg. 22,5 cm 500 / 600 €



- 323. Jean-Roger SOURGEN (1883-1978) pour HENRIOT, Quimper**
 RARE PAIRE DE CORBELLES rondes et ajourées, en faïence émaillée à fond jaune, à décor d'un paysage basque pour l'une et d'un paysage landais pour l'autre cerclées de filets vert et rouge. Signées dans le décor et numérotée 65 sous la base pour celle au décor basque.
 Vers 1930
 Haut. 13 cm ; Diam. 24,5 cm
 (Fêle et légers sauts d'émail sur la corbeille au paysage landais) 1 500 / 2 000 €
Bibliographie :
 - Jean-Roger SOUBIRAN, Jean-Roger Sourgen peintre d'Hossegor et des Landes, Le Festin, Bordeaux, 2010. Reproduit p. 45.
- 324. Jean-Roger SOURGEN (1883-1978) pour HENRIOT, Quimper**
 PETITE VERSEUSE type PEGARRA en grès, à décor émaillé deux deux médaillons sur l'épaule représentant un paysage pour l'un, et une pomme de pin pour l'autre avec filets verts et marron, signature d'atelier Sourgens sous le paysage. Signée Henriot Quimper sous la base.
 Vers 1930
 Haut. 12 cm ; Larg. 19 cm 250 / 300 €
- 325. GÉRAM HOSSEGOR (?)**
 PETITE VERSEUSE type PEGARRA en faïence émaillée à filets bleux et rouges, rosaces et fleurs stylisées sur l'épaule.
 Vers 1930
 Haut. 12 cm ; Larg. 19 cm 100 / 200 €
À rapprocher de la marque Cerame Hossegor identifiée sur un vase tronconique (lot 321), comme sous marque commerciale d'Henriot ou fabrique locale.



328



333



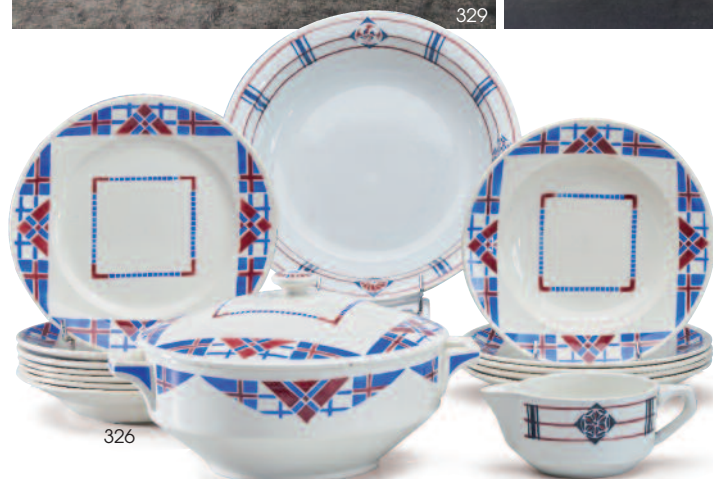
329



329



329



326

326 **KELLER & GUERIN, Lunéville, France**
 PARTIE DE SERVICE, modèle *Hossegor*, en faïence fine à décor imprimé bleu et rouge, comprenant 13 pièces, soit : 6 assiettes plates (Diam. 22,5 cm), 6 assiettes creuses (Diam. 22,5 cm) et 1 soupière à deux anses (Diam. 24 cm)
 (Légers éclats)
 JOINT : PLAT creux rond et VERSEUSE en faïence fine d'un modèle proche. Saint-Amand.
 Diam. 27 cm et Haut. 7 cm 100 / 200 €

327. **Émile VIGNES (1896-1983)**
 TROIS PHOTOGRAPHIES du golf d'Hossegor, signées.
 Vers 1930
 À vue : 22 x 28 cm ; Hors tout : 30 x 36 cm 50 / 100 €

328. **Gaston LARRIEU (1908-1983)**
Bateau devant le port
 Huile sur toile signée en bas à gauche.
 22 x 16,5 cm 200 / 300 €



331

329. **Gaston LARRIEU (1908-1983)**
Pots et Pommes
 Huile sur toile signée en bas à gauche.
 52 x 37 cm 600 / 800 €



330

330 **Simone LARRIEU (1912-1996)**
PICHET en céramique émaillée bleu à décor d'oiseaux branchés. Signé.
 Haut. 22 cm 100 / 150 €
 (Eclats)

331. **Simone LARRIEU (1912-1996)**
 VASE en céramique émaillée beige à décor polychrome d'oiseaux dans des branchages fleuris. Signé.
 Haut. 22 cm 100 / 150 €

332. **Simone LARRIEU (1912-1996)**
 VASE à deux anses en céramique émaillée beige à décor polychrome de fleurs et feuillages. Signé.
 Haut. 14 cm ; Larg. 37 cm 150 / 200 €

333. **École LANDAISE du XX^e siècle**
Pins landais
 Huile sur toile signée T. MAILLARD et datée 1925 en bas à droite.
 65 x 54 cm 300 / 500 €



335



Henri A. Zo 336



334



338



337

334. Eugène FOREL (1858-1938)

Les Deux Jumeaux à Hendaye, 1905

Huile sur carton monogrammée et datée en bas à droite.
Signée et titrée au dos.

12 x 18 cm

(Cadre en bois doré à filets de fleurs)

200 / 400 €

335. Henri Achille ZO (1873-1933)

Fontarrabie

Huile sur panneau signée en bas à droite et titrée et contresignée au dos.

20 x 26 cm

400 / 600 €

336. Henri Achille ZO (1873-1933)

Ferme au Pays Basque

Aquarelle et crayons sur papier signée en bas à droite.

22 x 29 cm

400 / 600 €

337. Henri Achille ZO (1873-1933)

Cordoue en Espagne en 1931

Huile sur panneau signée et titrée au dos.

26 x 20 cm

800 / 1 200 €

338. Henri Achille ZO (1873-1933)

La Rouge Montagne Niederbrück

Aquarelle et gouache sur papier signée, titrée et située en bas à droite.

28 x 41 cm

(Étiquette d'exposition au dos)

400 / 600 €

339. Jules CHEVRET (XX^e siècle)

Rocher et Pin en bord de mer

Huile sur toile signée en bas à droite.

38 x 46 cm

200 / 250 €



340

340 Marie VASSILIEFF (1884-1957)

Saint François d'Assise, vers 1927-1928.

Huile sur carton fort.

74,5 x 46,5 cm

(Traces d'humidité)

Dans un cadre en bois naturel portant les inscriptions *septième centenaire de la Pauvreté Claire* en partie haute et très beau en partie basse.

3 000 / 5 000 €

Provenance : Claude DUBOSCQ (1897-1938) et son épouse Philippe-Marie KELLER-DUBOSCQ, par descendance - Théâtre du Bourdon à Onesse et Laharie.

Cette œuvre était conservée dans les archives personnelles de Mme Philippe-Marie KELLER-DUBOSCQ après son départ pour les États-Unis. Il s'agit de la même provenance que les lots 341, 342 et 343 du catalogue.

En 2018, nous avons eu la chance de disperser un exceptionnel ensemble de 14 marionnettes créées par Marie Vassilleff pour le théâtre du Bourdon. Ce lieu unique créé à l'initiative du compositeur Claude DUBOSCQ à Onesse-et-Laharie, dans les Landes, devait accueillir et réunir des artistes de disciplines très différentes allant de la musique à la sculpture, en passant par la danse et la peinture, autour d'une idée profondément religieuse. Ce *Saint-François d'Assise* s'inscrit pleinement dans l'esprit de la *Pauvreté Claire* et témoigne de l'intimité qui liait la famille DUBOSCQ à Marie VASSILIEFF.

Saint François est le personnage éponyme du *Pauv'Clair*, guignol chrétien, et figure dans le descriptif du programme du Château du Roi. Sa marionnette était le lot 120 de notre vente de juillet 2018. Il s'agit ici d'une œuvre peinte sur panneau à vocation ornementale ou préparatoire, dont la composition fait écho à l'idée de simplicité reprise dans la *Pauvreté Claire*. Avec les traits droits et synthétiques qui composent le personnage et son visage, la forme stylisée des oiseaux est tout à fait identifiables. Ils sont également présents sur le panneau de *l'Enfant Roi* du théâtre de la *Pauv'Clair* (C. Bernès et B. Noël, Marie Vassilleff, BVR ed., 2017, ill. p.200 et 201) et dans de nombreuses autres œuvres de l'artiste.

Notons enfin, que Claude Bernès dans son ouvrage mentionne une œuvre titrée *Saint François* (n° 356), poupée ou peinture ?, exposée en avril 1927, au Salon de l'Araignée à la Galerie Granoff, à Paris. À la suite à l'échec du *Bal de la Misère noire* qui sera à l'origine de l'idée de la création du Théâtre du Bourdon. Claude Bernès ajoute : Ces œuvres jouxtent celles de Marc Chagall, Hermine David, Chana Orloff, Franz Masereel, Georges Grosz, Adolph Dehn, Marie Laurencin, Jules Pascin ou Jean Hugo.

341. Jules JOETS (1884-1959)

Le Mur gris ou Claude Duboscq jouant du piano

Huile sur toile, tampon bleu du Salon des Artistes 1920 (?) au dos.

144 x 174 cm

Dans un cadre avec cartouche H. C. pour Hors Concours.

JOINT : Jules JOETS

Portrait présumé de Claude Duboscq, 1918

12 eaux-fortes en noir, signées et datées dans la planche. Pleines marges 25 x 16 cm (Rousseurs et brunies)

500 / 1 000 €

Provenance: Claude DUBOSCQ (1897-1938) par descendance - Théâtre du Bourdon à Onesse-Laharie.

Bibliographie : Abbé Gilles DUBOSCQ, *Claude Duboscq (1897-1938) biographie*, éd. Terra Marre, Saint-Denis, 2017. Reproduit p. 263.

342 Wladimir dit Cyrille POLISSADIW (1880-1941)

Chemin de la Croix

Composition de 14 photographies argentiques cintrées en partie haute représentant les stations sculptées en bas-relief, réhauts de pastel rose et signé en bas au centre DE W. POLISSADIW.

39 x 31 cm

Encadrée sous verre, avec au dos la photographie d'un tableau dédiée avec envoi *À mon cher ami Duboscq, à l'artiste en toute admiration et affection. Jules Joets. 28*

200 / 300 €

Provenance : Claude DUBOSCQ (1897-1938) par descendance - Théâtre du Bourdon à Onesse-Laharie.

343. Geneviève DUBOSCQ (XX^e siècle)

Portrait d'homme à la tête baissée (Jules JOETS ?)

Mine de plomb sur papier, signée et datée 1945 en bas à droite.

25 x 19 cm

(Rousseurs)

30 / 50 €



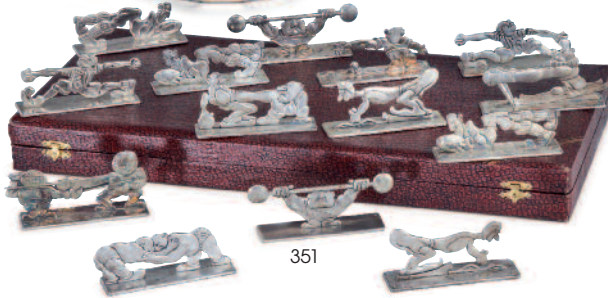
341



356



350



351



352



346

347

348

344

345

349

348

- 344. VERLYS, France**
VASE ovoïde en verre moulé, pressé et teinté rose à décor en creux de palmes à fonds géométrisé, reposant sur une base carrée. Signé.
Haut. 18 cm ; Diam. 15,5 cm 60 / 100 €
- 345. VERLYS, France**
COUPE en verre moulé, pressé à décor de bulles et petits motifs végétaux géométrisés. Signée.
Haut. 9 cm ; Diam. 18,5 cm 50 / 80 €
- 346. VERLYS, France**
LARGE COUPE en verre blanc moulé, pressé à décor de mammouths et bisons. Signée.
Diam. 35 cm 100 / 200 €
- 347. VERLYS, France**
LARGE COUPE en verre blanc moulé, pressé à décor de mammouths et bisons teintés brun. Signée.
Diam. 35 cm 100 / 200 €
- 348. VERLYS, France**
PAIRE DE VASES à large col en verre teinté vert, moulé, pressé, à décor de palmes à fond végétal stylisé, sur une base carrée, à pans coupés pour l'une. Signés.
Haut. 15 cm ; Diam. 25 cm 100 / 200 €

- 349. VERLYS, France**
COUPELLE ronde en verre teinté rose, moulé, pressé à décor de trois papillons sur fond de fleurettes. Signée.
Diam. 19 cm (Très petites égrenures) 70 / 100 €
- 350. ROBJ**
PARTIE DE SERVICE A THÉ-CAFÉ en faïence émaillée turquoise à frêtel et base annelées, prises en vagues, comprenant : un pichet, deux sucriers couverts, trois verseuses, une coupelle, deux grandes tasses, onze tasses moyennes, quatre petites tasses et quatre sous-tasses. 200 / 300 €
- 351. DOUZE PORTE-COUTEAUX** en métal argenté caricaturant des sports : escrime, rugby, haltérophilie, course, ski, boxe, tennis, lutte, natation. Dans un écrin. (Accidents au tennis et à la course) 120 / 150 €
- 352. VINGT-QUATRE PORTE-COUTEAUX** en métal argenté représentant des animaux stylisés Art Déco. Dans un écrin de présentation. (Usures à l'argenterie) 300 / 400 €



- 353. SUITE DE DOUZE PORTE-COUTEAUX** en métal argenté en forme de canard, la queue formant bougeoir.
Larg. 8 cm 30 / 50 €
- 354. SIX PORTE-COUTEAUX** en métal argenté représentant des animaux stylisés, signés Giannini.
Style Art Déco 150 / 200 €
- 355. MENAGÈRE** en métal argenté modèle à filet style Art Déco comprenant 182 pièces soit : 12 grands couverts, 12 couverts à entremet, 12 grands couteaux lame inox, 12 petits couteaux lame inox, 12 couverts à poisson, 12 fourchettes à gâteau, 12 petites cuillères, 12 cuillères à glace, 12 cuillères à glace, 12 fourchettes à escargot, 12 fourchettes à huître, 1 couvert à salade, 2 pelles à tarte, 1 pince à sucre, 1 louche, 1 couvert de service, 1 couvert de service à poisson, 1 couvert à découper, 1 pelle à glace et 1 cuillère à crème.
Dans un argentier en chêne clair. 300 / 500 €
- 356. GALLIA pour CHRISTOFLE**
PAIRE DE SALIÈRE ET POIVRIÈRE en métal argenté représentant un chien assis et un chien debout stylisés Art Déco, doublures en cristal taillé. Signées.
Dans son rare écrin d'origine en forme de niche.
Haut. 6 cm ; Larg. 9 cm
(Oxydations)
JOINT : PETITE PELLE À SEL.
Long. 5,5 cm 80 / 120 €
- 357. PARTIE DE SERVICE DE TABLE** en porcelaine blanche à décor en relief de coraux comprenant : 23 grandes assiettes (Diam. 29 cm), 8 moyennes assiettes (Diam. 26 cm) et 13 assiettes à pain d'un modèle proche.
(Très légers éclats) 150 / 250 €
- 358. SUITE DE QUATRE PLATS** ronds décoratifs en faïence émaillée polychrome à décor de scène de chasse, caravelle, de fleurs et de feuilles de Saz.
Style Iznik, début du XX^e siècle, marque au revers.
Diam. 30,5 cm 300 / 500 €
- 359. VERLYS, France**
SIX COUPELLES, sur piédouche, en verre teinté rose moulé, pressé, à anses à la grecque et motifs géométriques. Signées.
Larg. 15 cm
(Petites égrenures sur une coupelle en particulier) 80 / 120 €
- 360. VERLYS, France**
BEAU VASE à col en verre blanc, moulé, pressé à décor de sirènes dans les flots avec dauphins.
Signé.
Haut. 24 cm
(Petit éclat à la base) 150 / 200 €
- 361. VERLYS, France**
COUPE CIRCULAIRE en verre moulé-pressé teinté rose à décor de motifs végétaux stylisés dans des croisillons et reposant sur un piédouche à gradins en métal argenté.
Haut. 8 cm ; Diam. 16 cm 50 / 60 €
- 362. VERLYS France**
PAIRE DE VASES cornets à pans en verre teinté rose (ou vert selon la nature de la lumière) moulé-pressé à anses doubles stylisant des palmes.
Haut. 19 cm 150 / 200 €
- 363. ROBJ**
PARTIE DE SERVICE À THÉ CAFÉ en faïence fine émaillée bleu turquoise à prise arrondie stylisée comprenant 22 pièces, soit : 1 pichet (Haut. 17,5 cm), 1 théière sans couvercle (Haut. 14 cm), 1 pot à lait (Haut. 9,5 cm), 1 sucrier couvert (Haut. 6 cm), 6 tasses à thé, 6 sous-tasses et 6 assiettes à dessert. 150 / 200 €
- 364. VERLYS, France**
PAIRE DE LARGES COUPES en verre teinté rose, moulé, pressé à décor de fleurs. Signées.
Diam. 38 cm 200 / 250 €
- 365. VERLYS, France**
LARGE COUPE en verre blanc, moulé, pressé à décor de fleurs. Signée.
Diam. 37 cm 100 / 150 €
- 366. VERLYS, France**
LARGE COUPE en verre teinté jaune, moulé, pressé à décor de fleurs. Signée.
Diam. 37,5 cm 100 / 200 €
- 367. VERLYS, France**
PARTIE DE SERVICE DE TABLE en verre moulé, pressé et teinté rose à bordure rayonnante, comprenant : un plat et onze assiettes à dessert. Signés.
Diam. 20 cm et Diam. 29,5 cm 100 / 200 €
- 368. ROBJ**
PARTIE DE SERVICE A THÉ-CAFÉ en faïence émaillée crème à frêtel et bases annelées, prises en vagues, comprenant : une théière, un pot à lait, un sucrier couvert et deux tasses à café et leurs soucoupes.
JOINT : DEUX TASSES A THÉ (l'une à anse cassée), CINQ SOUCOUPES et TROIS TASSES en faïence émaillée rose à base annelée sans anse. 80 / 120 €
- 369. CRISTAL DAUM**
PIED DE LAMPE en cristal taillé rectangulaire à décor soufflé à l'intérieur et séparé par une ligne de miroir.
Signé Daum France
Vers 1970
Haut. 23 cm 120 / 200 €
- 370. SAINT-LOUIS**
BOUGEOIR hexagonal en cristal de forme balustre à pans.
Haut. 24 cm 50 / 100 €
- 371. ROBJ**
PARTIE DE SERVICE A THÉ-CAFÉ en faïence émaillée crème à filets or à base et frêtel annelées et prise en vagues, comprenant : une petite théière couverte (éclats au couvercle), un pot à lait, deux grandes tasses et leurs soucoupes, huit petites tasses et neuf soucoupes et une coupelle. 80 / 120 €



373



374



375



378



372



376



379



377



372. René SAUTIN (1881-1968)

Barque sur la rivière

Huile sur carton fort signée et datée 1937 en bas à gauche, avec envoi de l'artiste au dos "le Roi à la Reine en toute sympathie".
18 x 24 cm 300 / 500 €

373. Claude JOUSSET (1935)

Honfleur

Huile sur toile signée en bas à gauche et titrée au dos.
33 x 41 cm 200 / 250 €

374. Tony AGOSTINI (1916-1990)

Composition au bol

Huile sur toile signée en bas à droite.
27 x 19 cm 100 / 200 €

375. Léon INDENBAUM (1890-1981)

Bouquet de fleurs et fruits

Pastel signé en haut à droite, porte une indication de date vers 1945.
24 x 18,5 cm 200 / 300 €

Artiste d'origine ukrainienne, installé à Paris en 1911, Léon Indenbaum fréquente la Ruche et se fait une réputation dans la sculpture après avoir suivi les cours d'Antoine Bourdelle. Retiré à Opio à la fin de sa vie, il offre cette œuvre à la grand-mère de l'actuel propriétaire.

376. Léon INDENBAUM (1890-1981)

Table avec bouteille et fruits

Pastel signé en bas à droite, porte une indication de date vers 1945.
14,5 x 20 cm 150 / 200 €
Offert par l'artiste à la grand-mère de l'actuel propriétaire.

377. The Royal Geographical Society World Clock

PENDULE globe terrestre à cadran annulaire par vingt-quatre heures en métal et laiton doré reposant sur une base carrée en bois noirci. Porte une plaque en laiton gravé au revers The Royal Geographical Society 1979.
Haut. 27 cm ; Larg. 22 cm ; Prof. 22 cm
(Mouvement à réviser) 300 / 400 €

378. Miguel BERROCAL (1933-2006)

Portrait de Michèle, 1969

Petit casse-tête en bronze démontable.
Haut. 12 cm 300 / 400 €

379. Miguel BERROCAL (1933-2006)

Torse épigastrique

Sculpture en laiton poli, composée d'éléments démontables, Édition Artcurial, signé et numéroté 25/5000.
Haut. 13,5 cm
Dans sa boîte d'origine, avec livret d'instructions de montage. 200 / 300 €

380. Carmelo TOMMASINI (1927)

Visage sur fond blanc

Huile sur toile signée en bas à droite.
32,5 x 39,5 cm 150 / 200 €

381. Carmelo TOMMASINI (1927)

Visage abstrait

Huile sur toile signée en bas à droite.
4,5 x 39 cm 150 / 200 €

382. Carmelo TOMMASINI (1927)

Abstraction

Huile sur toile signée en bas à droite, contresignée, datée 1992 et titrée au dos.
100 x 100 cm 300 / 400 €



385



386



387



388



383

383. Karel APPEL (1921-2006)

Personnage (1970)

Épreuve d'artiste lithographiée en couleurs signée en bas à droite
81 x 58 cm

(Sous verre, légèrement insolée)

400 / 600 €

Provenance : Ancienne collection de M. Klasema, galerie Klasema Art aux Pays-Bas spécialiste de l'Art Moderne et Abstrait

384. Ladislav KJUNO (1921-2012)

Formes, 1987

Estampe en technique mixte sur papier froissé, signée en bas à droite et numérotée 64/100

67 x 51 cm

250 / 300 €

**385. Robert GUILLERME (1913-1990) & Jacques CHAMBRON (1914-2001) Designers
Boleslaw DANIKOWSKI (1928-1979) Céramiste
pour VOTRE MAISON Éditeur (fondée en 1949)**

INTÉRESSANTE BANQUETTE cintrée à trois places se prolongeant en table d'appoint et réalisée en chêne clair.

Le dossier barreauté, le piétement octopode, la partie table d'appoint recevant un dessus composé de quatre carreaux en céramique émaillée polychrome aux motifs stylisés (Visage, poisson, fleurs).

Complet de ses coussins de dossier et d'assise.

Années 1960.

Haut. 98 cm ; Larg. 220 cm ; Prof. 72 cm

(État d'usage, cheveu sur un carreau de céramique (Fleurs)) 800 / 1 200 €

**386. Robert GUILLERME (1913-1990) & Jacques CHAMBRON (1914-2001) Designers
Boleslaw DANIKOWSKI (1928-1979) Céramiste
pour VOTRE MAISON Éditeur (fondée en 1949)**

MEUBLE DE SALON asymétrique en chêne clair.

La partie gauche s'ouvre, en façade, par une série de quatre tiroirs surmontée d'un abattant découvrant un intérieur muni d'étagères.

La partie basse à droite ouvre par des portes pleines et coulissantes à façades moulurées et reçoit un dessus pavé de carreaux en céramique émaillée polychrome formant une composition abstraite.

Le fond présente une tablette d'applique en partie droite.

Le bâti repose sur une base quadripode formant deux chevrons en découpe.

Années 1960.

Haut. 126 cm ; Larg. 230 cm ; Prof. 50 cm

1 000 / 1 500 €

386B. MIROIR SORCIÈRE dans un cadre en plâtre doré simulant un soleil.

Vers 1970

Diam. 46 cm

(Petit éclat)

80 / 120 €

387. Iñigo ARREGI (né en 1954)

Hirubide (Trinité)

Acier corten patiné

Haut. 36 cm ; Larg. 16 cm ; Prof. 16 cm

2 500 / 3 000 €

388. Iñigo ARREGI (né en 1954)

Relief

Encre et crayons sur papiers découpés et superposés, signé en bas à droite.

À vue 65 x 58,5 cm

2 500 / 3 000 €



388B. José TORRÈS GUARDIA (1932-2017)

Oiseau
Bronze à patine verte signée, sur socle en plexiglas
Haut. 11,5 cm 150 / 200 €

389. VALLAURIS

DEUX CENDRIERS carrés à bords arrondis en céramique émaillée verte et rose.
Marque estampée au revers.
Diam. 6 cm 50 / 80 €

390. Jean LURÇAT (1892-1966) à Sant-Vicens

COUPE en faïence émaillée polychrome à motifs stylisés de feuillages et visages.
Signée et numérotée 72/100.
Larg. 29,5 cm
(Petit éclat anciennement restauré et émaillé en bordure) 200 / 300 €

391 Roger CAPRON (1922-2006)

Table Herbarier, modèle crée vers 1960
TABLE BASSE en bois teinté et ciré reposant sur quatre pieds droits, le plateau ovale orné de carreaux de terre vernissée et céramique émaillée à décor en rosace de feuilles et de plantes séchées. Signée sur l'un des carreaux.
Haut. 30 cm; Larg. 92 cm; Long. 103 cm 200 / 300 €

392 Pablo PICASSO (1881-1973) & ATELIER MADOURA

Oiseau n° 76, modèle créé en (1963), épreuve numérotée 170/200
Assiette ronde.
Réplique authentique, éditée à deux cents exemplaires réalisés chez Madoura et tous numérotés.
Épreuve en terre de faïence blanche ; décor à l'engobe sous couverte partielle au pinceau, patine noire.
Marquée N° 76 – Édition PICASSO – MADOURA et numérotée 170/200 au pinceau au revers.
Diam. 25 cm 2 000 / 3 000 €
Bibliographie :
Alain Ramié - Picasso, catalogue de l'œuvre céramique édité 1947-1971 - Éditions Madoura, 1988. Modèle identique reproduit page 248 sous le n° 481.



391



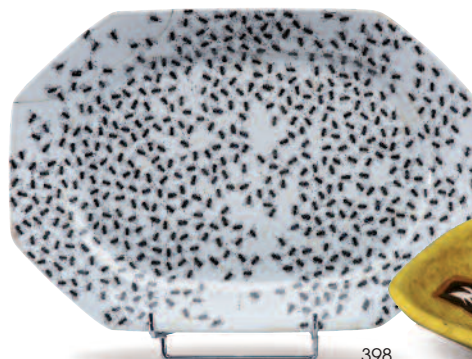
393

393. Pablo PICASSO (1881-1973) & ATELIER MADOURA

Picador et taureau, modèle créé en (1959), épreuve numérotée 1/100
Assiette ronde carrée.
Empreinte originale, éditée à cent exemplaires réalisés chez Madoura et tous numérotés.
Épreuve en terre de faïence blanche ; décor à l'engobe sous couverte partielle au pinceau, patine rouge.
Marquée des cachets en creux Empreinte Originale de PICASSO et MADOURA Plein feu et numérotée au pinceau 1/100 au revers.
Diam. 26 cm. 2 500 / 3 500 €
Bibliographie :
Alain Ramié - Picasso, catalogue de l'œuvre céramique édité 1947-1971 - Éditions Madoura, 1988. Modèle identique reproduit page 230 sous le n° 438.



392



398

394. Sjer JACOBS (né en 1963)

Tête bleue
Épreuve en céramique émaillée, signée à l'intérieur et numérotée 05/100.
Haut. 25 cm 150 / 200 €

395. CERABEL Sarlat, Périgord

IMPORTANT VASE ovoïde en céramique vernissée à décor animalier des fresques des grottes de Lascaux. Signé sous la base.
Haut. 52 cm ; Diam. 32 cm 200 / 250 €

396. Georgla JACOB (XXe siècle)

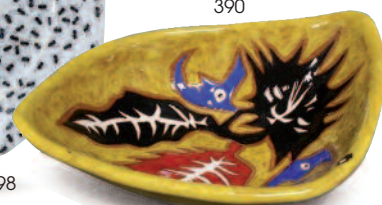
LAMPE DE TABLE en résine sable modèle Athéna (c.1970) sur une base en métal chromé signée.
Haut. 88 cm
(Taches) 150 / 250 €

397. DASSAS éditeur

BUREAU modèle Régence, à doubles pieds curules en acier chromé, deux tiroirs suspendus gainés de simili cuir noir, intérieur en placage d'ébène de macassar. Plateau rectangulaire en verre fumé.
Vers 1960.
Haut. 74 cm ; Larg. 180 cm ; Prof. 90 cm
(Manque la traverse, frottements sur les tiroirs, sans clé, légère égrenure au plateau) 150 / 200 €

398. Pierre DUCORDEAU (XXe siècle)

Le Plat aux 533 mouches
Plat octogonal en porcelaine blanche à décor en trompe-l'œil de mouches et fêles peints à la main, signé et titré au dos, pièce unique.
38,5 x 28 cm 300 / 500 €
Bibliographie : Martin MONESTIER, Les Mouches, éd. Cherche Midi, 2004 p. 49.



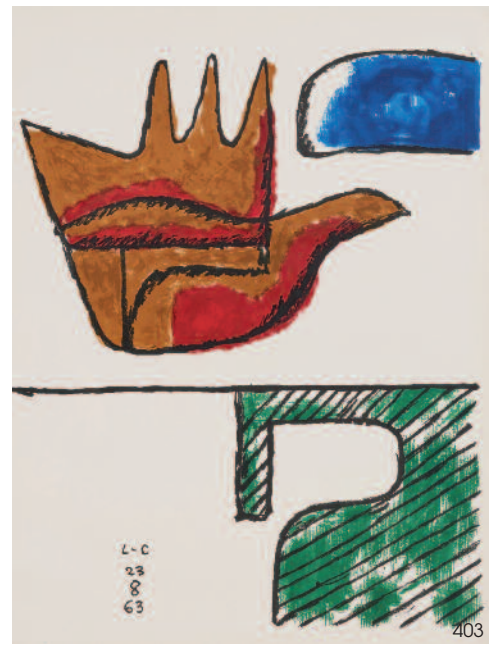
390



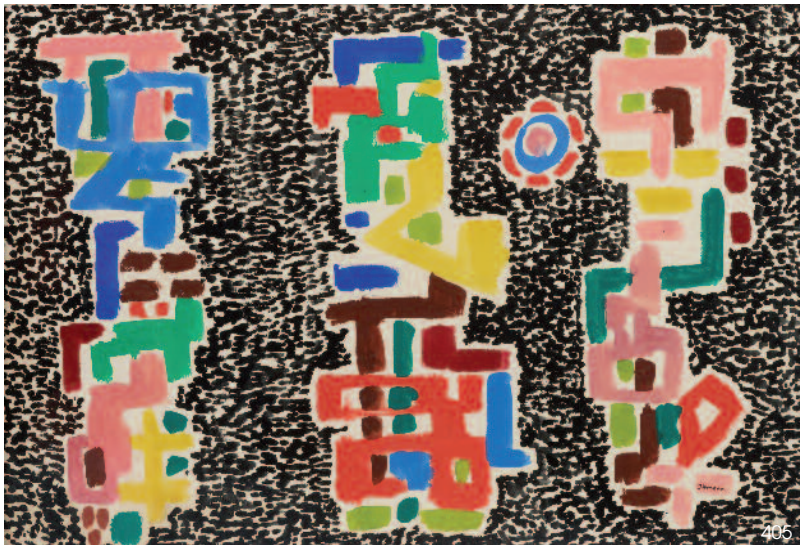
400



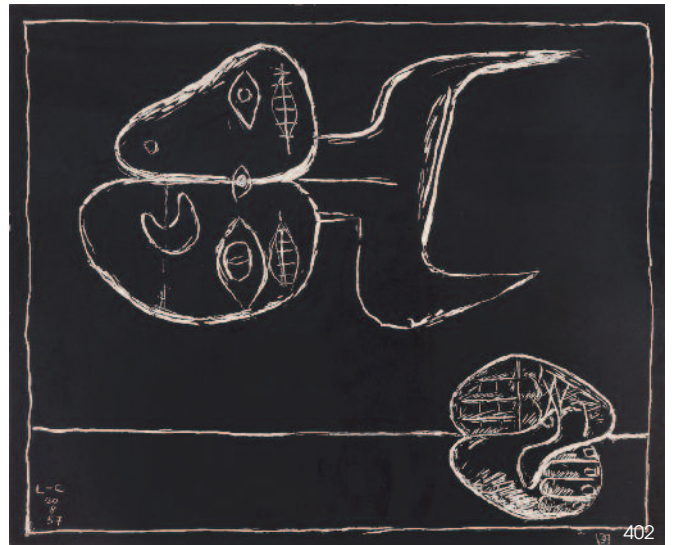
401



403



405



402

399. Claude AUGEREAU (1927-1988)

Abstraction en noir

Gouache sur papier signée en bas à gauche et datée 12/(19)59.

45 x 35 cm

(Sous verre)

200 / 250 €

400. Claude AUGEREAU (1927-1988)

Abstraction rose

Gouache sur papier signée en bas à gauche et datée 9/1960.

53 x 41 cm

(Sous verre)

250 / 300 €

401. Sonia DELAUNAY (1885-1979)

Femme au paravent

Lithographie en couleurs signée en bas à droite et numérotée en bas à gauche 151/900.

53 x 40 cm

(Sous verre)

300 / 400 €

402. D'après Charles-Edouard JEANNERET dit LE CORBUSIER (1887-1965)

Composition tirée de la série Les Petites Confidences

Lithographie signée et datée 20.8.1957 dans la planche, éd. MOURLOT

45 x 56,5 cm

400 / 600 €

403. D'après Charles-Edouard JEANNERET dit LE CORBUSIER (1887-1965)

La Main ouverte

Lithographie signée et datée 23.8.1963 dans la planche, éd. MOURLOT

65 x 49,5 cm

400 / 600 €

404. Jacques AURIAC (1922-2003)

La Main ouverte

Affiche lithographiée semi-rigide et thermoformée en relief imprimée pour le Centre Municipal de l'Affiche à Toulouse, signée dans la planche.

79 x 58 cm

30 / 50 €

405. Hans ITTMAN (1914-1972)

Composition abstraite

Gouache et crayons de couleurs signée en haut à droite.

63 x 46 cm

(Légères rousseurs)

300 / 400 €

Provenance : Ancienne collection de M. Klasema, galerie Klasema Art aux Pays-Bas spécialiste de l'Art Moderne et Abstrait

406. Hans ITTMAN (1914-1972)

Composition abstraite polychrome sur fond noir

Gouache et crayons de couleurs signée en bas à droite.

38 x 55 cm

250 / 350 €

Provenance : Ancienne collection de M. Klasema, galerie Klasema Art aux Pays-Bas spécialiste de l'Art Moderne et Abstrait



289 détail

CONDITIONS DE VENTE

CONDITIONS GÉNÉRALES

1. Les estimations indiquées au catalogue sont données à titre indicatif.
2. Les dimensions, poids, couleurs de reproduction et informations concernant l'état sont fournis à titre indicatif et non contractuel. L'exposition aura permis de vérifier les objets et leur état. Aucune réclamation concernant ces informations ne sera admise après la vente. Cependant, les commissaires-priseurs garantissent l'authenticité des objets qui sont proposés.
3. La vente se déroule dans l'ordre des numéros du catalogue. Le commissaire-priseur se réserve toutefois le droit de retirer, ajouter, diviser ou regrouper des lots.
4. La vente se déroule aux enchères publiques. Le plus offrant et dernier enchérisseur sera déclaré adjudicataire. Il aura l'obligation de communiquer noms et adresse au commissaire-priseur, ainsi qu'une pièce d'identité.
5. En cas de double enchère au moment de l'adjudication effectivement constatée par le commissaire-priseur, l'objet sera remis en vente au prix proposé par les enchérisseurs et tout le public pourra enchérir à nouveau.
6. À défaut de paiement par l'adjudicataire, l'objet pourra être remis en adjudication sur folle enchère, immédiatement ou à la première demande. L'adjudicataire défaillant pourra être tenu de payer la différence du prix finalement obtenu.
7. Dès l'adjudication prononcée, les objets sont sous l'entière responsabilité de l'adjudicataire. Il est conseillé à l'adjudicataire de procéder à l'enlèvement de ses lots dans les meilleurs délais afin d'éviter des frais de manutention ou de stockage, qui demeurent à sa charge.

PAIEMENT

8. La vente se déroule en euros et s'effectue expressément au comptant. La délivrance des objets pourra être suspendue jusqu'à l'entier paiement du prix, commissions, frais et taxes éventuelles inclus.
9. L'acheteur paiera à la maison de vente **Côte Basque Enchères sarl** en sus du prix d'adjudication ou prix marteau, une commission de 24 % TTC.
- 9^o. Les achats via le live seront majorés selon les sites et services utilisés, soit 1,5% HT (1,8% TTC) via Drouot.com ou 3% via Invaluable.com.
10. Les lots précédés d'un ° sont assujettis à la TVA de 20%. Les enchères seront prononcées à l'étude de M^{re} Florence CABARROU-V-LELIEVRE et sont soumis à des frais judiciaires réduits, soit une commission pour les acheteurs de 11,90 % HT (14,28 % TTC).
- 10^o. Les lots précédés d'un * sont vendus sur ordonnance de justice. Ils figureront au procès-verbal de l'étude de M^{re} Florence CABARROU-V-LELIEVRE et sont soumis à des frais judiciaires réduits, soit une commission pour les acheteurs de 11,90 % HT (14,28 % TTC).
11. Le paiement peut s'effectuer :
 - en espèces dans la limite des obligations légales (1 000 € pour les particuliers ou professionnels français et 15 000 € pour les non-résidents accompagnés d'un justificatif de domiciliation),
 - par carte bancaire, sauf American Express,
 - par virement bancaire, (tout frais bancaire étant à la charge de l'acquéreur)
 - par chèque accompagné de deux pièces d'identité,
 - Aucun chèque étranger ne sera accepté

BNP Paribas Saint Jean de Luz (00382)
 RIB : 30004 00382 00010090135 44
 IBAN : FR76 3000 4003 8200 0100 9013 544
 BIC : BNPAFRPPBAY

12. En cas de paiement par chèque non certifié ou par virement, la délivrance de l'objet pourra être différée jusqu'à l'encaissement.
13. **Côte Basque Enchères** est adhérent au Registre central de prévention des impayés des Commissaires-priseurs auprès duquel les incidents de paiement sont susceptibles d'inscription. Les droits d'accès, de rectification et d'opposition pour motif légitime sont à exercer par le débiteur concerné auprès du **Symev**, 15 rue Freycinet 75016 Paris.

ORDRES D'ACHATS

14. Les commissaires-priseurs se chargent d'exécuter gracieusement les ordres d'achats fermes qui leur sont confiés en particulier pour les amateurs ne pouvant assister à la vente.
15. Les enchères téléphoniques sont acceptées UNIQUEMENT pour les lots dont l'estimation basse est supérieure à 200 €. Le client qui fera la demande d'enchères par téléphone sera réputé acquéreur de l'objet au moins à l'estimation basse.
16. Tout ordre d'achat, demande d'enchères par téléphone ou inscription sur le live devra être transmis au plus tard la veille de la vente, accompagné des noms, adresses complètes, pièce d'identité, coordonnées téléphoniques et coordonnées bancaires SWIFT ou RIB. En l'absence d'une de ses informations, les commissaires-priseurs se réservent la possibilité de ne pas prendre en compte la demande.
17. Les demandes d'enchères par téléphone et les ordres d'achats sont une facilité et un service rendu gratuitement par les commissaires-priseurs qui ne sauraient être tenu pour responsable de leur mauvaise exécution ou de problème technique. De même, les commissaires-priseurs ne sont pas responsables du bon fonctionnement des enchères en *Live*, retransmises par les différents sites Web.

EXPORTATION

18. Les acheteurs souhaitant exporter leurs achats devront le faire savoir au plus tard le jour de la vente. Ils pourront récupérer la TVA sur les honoraires d'achat à la condition de présenter un justificatif de douane en bonne et due forme, dans lequel le nom de la Maison de Ventes soit mentionné en tant qu'exportateur.
19. La récupération de la TVA se fera sur remboursement exclusivement, après paiement du bordereau dans un premier temps puis présentation des justificatifs d'exportation nécessaires dans un second temps.

TRANSPORT ET GARDE-MEUBLE

20. La Maison de ventes **Côte Basque Enchères** se tient à votre disposition pour vous conseiller et vous aider à organiser le gardiennage et l'expédition de vos biens partout en France et à l'étranger. Les acheteurs peuvent également organiser eux-mêmes l'acheminement avec leurs transporteurs. Le transport, l'emballage et le gardiennage des biens après la vente sont à la charge de l'acheteur. La maison de ventes **Côte Basque Enchères sarl** décline toute responsabilité une fois l'adjudication prononcée, notamment dans le transport, et peut refuser d'expédier des objets trop fragiles.
- 20^o. Les lots payés peuvent être retirés après la vente à **Hossegor le samedi 9 Juillet** ou à **Saint-Jean-de-Luz à partir du mardi 12 Juillet 2022**.
21. Les objets vendus sont conservés gracieusement deux semaines après la vente. Au-delà de ce délai, des frais de gardiennage et/ou de garde-meuble pourront être perçus par jour et par lot.
22. **Le fait de participer à la vente entraîne obligatoirement l'acceptation de ces conditions.**

ORDRE D'ACHAT

<input type="checkbox"/>	ORDRE D'ACHAT ABSENTEE BID FORM
<input type="checkbox"/>	ENCHÈRES PAR TÉLÉPHONE TELEPHONE BID

Enlèvement des lots à Hossegor
le jour de la vente
ou à partir de mardi 12 juillet
à Saint-Jean-de-Luz.

côte basque
ENCHERES
Lelièvre-Cabarrouy Commissaires-Priseurs

SAMEDI 9 JUILLET 2022 : SPORTING CASINO À HOSSEGOR
VINS & ALCOOLS - BIJOUX - MOBILIER - OBJETS D'ART - ART LANDAIS
(EN SALLE ET EN LIVE)
par E-mail : contact@cotebasqueencheres.com

au plus tard la veille de la vente. merci de vous assurer de sa bonne réception

This form must be signed and received no later than one day before the said auction sale date. Please make sure that your bid form has been received

Nom *Name* _____ Prénom *First name* _____

Adresse *Address* _____

Ville *Town* _____ Code postal *Postal code* _____

Téléphone 1 _____ Fax _____

Téléphone 2 _____ E-mail _____

LOT N° LOT	DESCRIPTION DU LOT LOT DESCRIPTION	LIMITE EN € HORS FRAIS <i>Maximum bid (do not include premium and taxes)</i>

**POUR ÉVITER LES ERREURS ET LES ABUS, AUCUNE DEMANDE D'ENCHÈRES TÉLÉPHONIQUE
NE SERA ACCEPTÉE POUR LES LOTS DONT L'ESTIMATION MINIMUM EST INFÉRIEURE À 200 €, UN ORDRE FERME SERA CÉPANDANT ACCEPTÉ
LES ENCHÉRISSEURS PAR TÉLÉPHONE SERONT RÉPUTÉS ACQUÉREURS AU MINIMUM À L'ESTIMATION BASSE**

- les ordres d'achats ne seront pris en compte que si le présent formulaire est correctement rempli et joint d'une copie de votre pièce d'identité recto-verso et de votre rib ou d'un chèque. *Bids will only be accepted if the present form is filled properly, and a passport copy and your bank references are joined.*
- les ordres d'achats sont une facilité pour les clients, les commissaires-priseurs ne sont pas responsables d'avoir manqué d'exécuter un ordre par erreur ou pour toute autre cause comme le mauvais fonctionnement d'une ligne téléphonique par exemple. *Absentee order bids are a way to ease the bidders therefore under any circumstance auctioneers are made responsible of missing a bid such as busy lines.*
- les adjudicataires seront contactés par courrier, fax ou email selon les coordonnées fournies dès le lendemain de la vente et devront faire parvenir leur règlement par retour. *successful. Bidders will be notified the following day of the auction by regular mail, fax or email regarding the information we have, payment is expected right after notifications arrive.*

Après avoir pris connaissance des conditions de vente décrites dans le catalogue, je déclare les accepter et vous prie d'acquiescer pour mon compte personnel, aux limites indiquées en euros, les lots que j'ai désignés ci-dessus. (les limites ne comprenant pas les frais de vente). *I have read the conditions of sales and the buyer guideline, printed in the catalogue and agree to abide by them. I grant you permission to purchase on my behalf the following items within the limits indicated in euros. these limits do not include buyer's premium and taxes.*

Date _____ Date Signature obligatoire *Required signature* :

www.cotebasqueencheres.com

8, rue Dominique Larréa - ZA Layatz - 64500 Saint-Jean-de-Luz - tél + 33 (0)5 59 23 38 53 - ovv 032-2013
contact@cotebasqueencheres.com

Vous ne pouvez pas vous déplacer ? Un lot vous intéresse ?

En plus du catalogue sur Internet et des photos disponibles, le commissaire-priseur est à votre écoute pour vous renseigner sur les objets, leurs états ou les modalités d'expédition. Il peut vous communiquer par email des photos complémentaires.

Vous ne pouvez pas être présent le jour de la vente ? Enchérissez depuis chez vous !

- Par ordre d'achat fixe

Donnez votre enchère maximale au commissaire-priseur, qui se chargera de l'exécuter pour votre compte au moment du passage du lot.

- Par téléphone

Le commissaire-priseur vous téléphonera au moment du passage de votre lot et vous pourrez enchérir avec lui par téléphone.

- En *live* sur votre ordinateur

Inscrivez-vous avant 12h le jour de la vente, suivez et enchérissez directement depuis votre ordinateur, sur www.drouot.com. Pensez à ouvrir un compte à l'avance !

Et ceci, pour toutes nos ventes !



VENTES À VENIR

Vendredi 5 août 2022
BIJOUX & MODE - XX^e SIÈCLE

Samedi 6 août 2022
ARTS BASQUES & XX^e SIÈCLE

Vendredi 30 septembre
**ARMES
& SOUVENIRS HISTORIQUES**

Samedi 1^{er} octobre
**ORFÈVRE
TABLEAUX & MOBILIER**

Lundi 3 octobre
**ONLINE
LES GRENIERS DU PAYS BASQUE**

Vendredi 4 novembre
MOBILIER & OBJETS D'ART

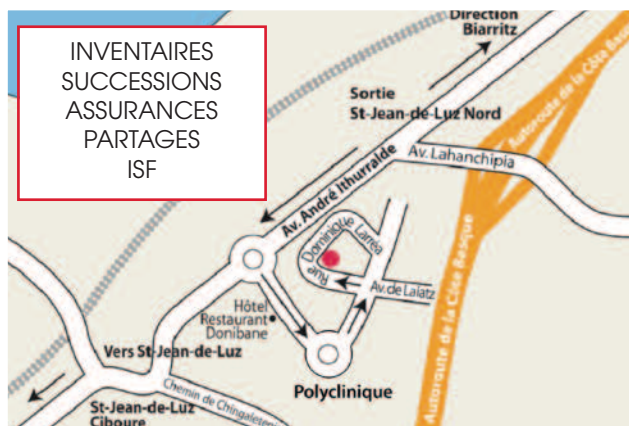
Samedi 5 novembre
ARTS BASQUES & LANDAIS

Vendredi 2 décembre
BIJOUX & MODE

Samedi 3 décembre
ARTS DE LA TABLE & MOBILIER

Clôture des catalogues 1 mois et demi avant les ventes

OFFICE JUDICIAIRE
BUREAU À CAPBRETON-HOSSEGOR
sur rendez-vous
Résidence La Régate, 35 av M^{re} Leclerc
40130 CAPBRETON
Té debate : 05 59 23 38 53



**JOURNÉES
D'EXPERTISES GRATUITES**
Tous les mardis
sur rendez-vous
de 10h à 12h et de 14h à 18h
en nos bureaux

SAINT-JEAN-DE-LUZ
8, rue Dominique-Larréa
Z.A. Layatz - 64500 SAINT-JEAN-DE-LUZ

www.cotebasqueencheres.com
contact@cotebasqueencheres.com
+33 (0)5 59 23 38 53

BUREAU DE PARIS
Groupe Rougemont
3, cité Rougemont - 75009 PARIS



côte basque
ENCHERES
Lelièvre-Cabarrouy Commissaires-Priseurs

www.cotebasqueencheres.com

8, rue Dominique Larréa - ZA Layatz - 64500 SAINT-JEAN-DE-LUZ - Tél +33 (0)5 59 23 38 53 - Agrément 032-2013
contact@cotebasqueencheres.com